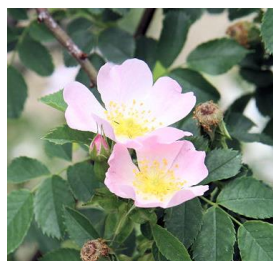

Catalogue de végétaux 2024



Programme d'aide à la végétalisation



Table des matières

Arbres	1
Bouleau à papier	2
Cerisier à grappes	3
Chêne à gros fruits	4
Chêne rouge	5
Épinette blanche	6
Érable à sucre	7
Érable de Pennsylvanie	8
Érable rouge	9
Mélèze laricin	10
Pin blanc	11
Sapin Baumier	12
Sorbier d'Amérique	13
Thuya occidental	14
Tilleul d'Amérique	15
Arbustes.....	16
Amélanchier du Canada	17
Aronie noire	18
Aulne crispé	19
Aulne rugueux	20
Chèvrefeuille involucre	21
Cornouiller stolonifère	22
Dierville chèvrefeuille	23
Framboisier rouge	24
Genévrier commun	25
Houx verticillé	26
Myrique baumier	27
Physocarpe à feuilles d'obier	28
Potentille frutescente	29
Ronce odorante	30
Rosier inerme	31
Saule de l'intérieur ou à feuilles étroites	32
Saule discolore	33
Spirée tomenteuse	34
Sumac vinaigrier	35
Sureau du Canada	36
Symphorine blanche	37
Vigne vierge	38
Herbacées	39
Ancolie du Canada	40
Asclépiade commune	41
Asclépiade incarnate	42
Aster latéiflore	43
Calamagrostide du Canada	44

Clématite de Virginie	45
Élyme du Canada	46
Épilobe à feuilles étroites.....	47
Eupatoire maculée.....	48
Hélianthe scrofuleux	49
Iris versicolore	50
Lis du Canada	51
Lobélie cardinale	52
Myosotis laxiflore	53
Physostégie de Virginie	54
Rudbeckie hérissée	55
Verveine hastée.....	56
Violette commune.....	57
Références.....	58
Pour nous joindre.....	58

Arbres

Bouleau à papier

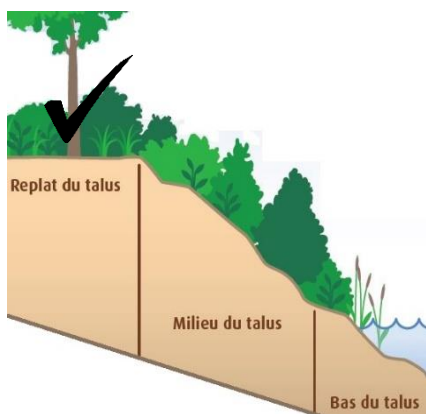
Betula papyrifera



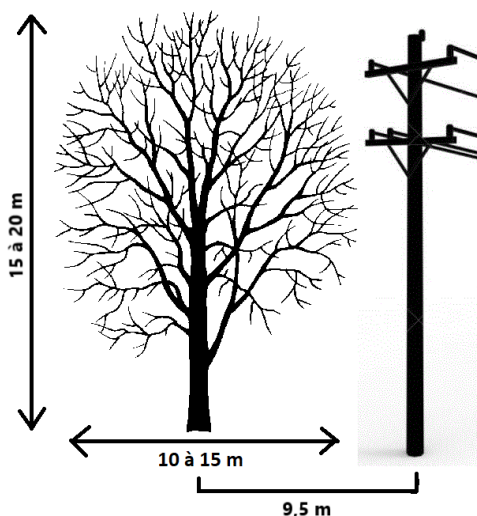
Crédit photo : <https://aiglonindigo.com>

Type	Arbre moyen
Zone de rusticité	2a
Type de sol	Sableux à loameux. Préférence pour les sols acides. Intolérance au compactage.
Humidité du sol	Moyenne à élevée
Tolérance aux sels	Oui
Enracinement	Modérément profond
Croissance	Rapide
Fleurs/Fruits	Fleurs : chatons longs jaunes ou verts. Fruits : chatons pendants.
Commentaires	Rôle de la plante : écran solaire et brise-vent. Nourriture pour la faune. Bonne capacité de captation du phosphore dans le sol. Sensible à la pollution urbaine. Constituant important de la forêt boréale.

Position



Dimensions



Exposition



Cerisier à grappes

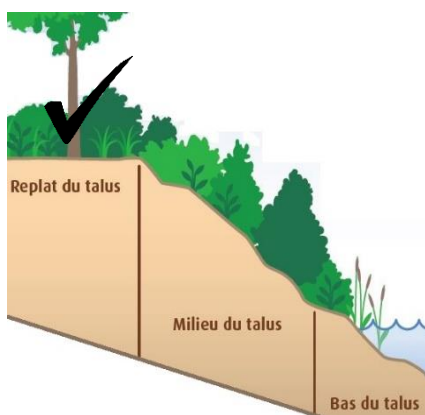
Prunus virginiana



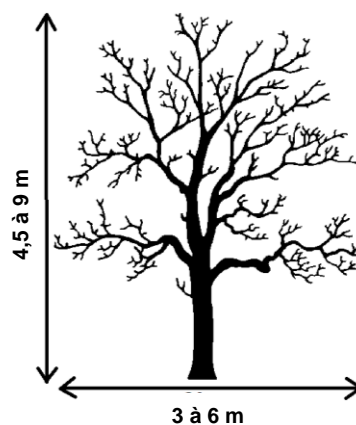
Crédit photo : <https://aiglonindigo.com>

Type	Petit arbre
Zone de rusticité	2
Type de sol	Argileuse, loameuse, sableuse ou organique
Humidité du sol	Sol sec, sol frais
Tolérance aux sels	Oui
Enracinement	Intermédiaire
Croissance	Moyenne
Fleurs/Fruits	Fleurs : en grappe de fleurs blanches ; printanière Fruits : drupes rouge pourpre ; comestibles
Commentaires	Rôle de la plante : Intérêt pour les oiseaux et les papillons. Plante comestible

Position



Dimensions



Exposition



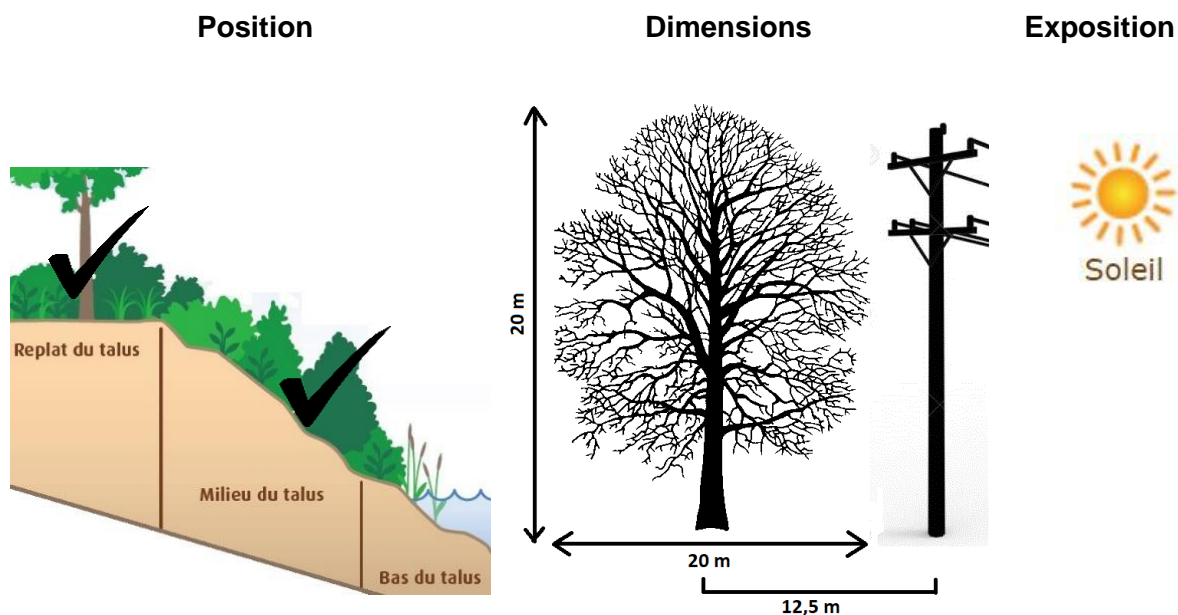
Chêne à gros fruits

Quercus macrocarpa



Crédit photo : <https://aiglonindigo.com>

Type	Grand arbre
Zone de rusticité	2 b
Type de sol	Sableux à argileux. Préférence pour les sols frais et profonds.
Humidité du sol	Moyenne
Tolérance aux sels	Oui
Enracinement	Pivotant
Croissance	Lente
Flours/Fruits	Flours : chatons verdâtres. Fruits : glands à graines comestibles de 2 à 3 cm, verts en été devenant bruns à l'automne.
Commentaires	Rôle de la plante : stabilisation, écran solaire, brise-vent et protection contre l'érosion mineure des glaces. Feuillu noble. Nourriture pour la faune. Tolère la pollution. Produit des noix comestibles.



Chêne rouge

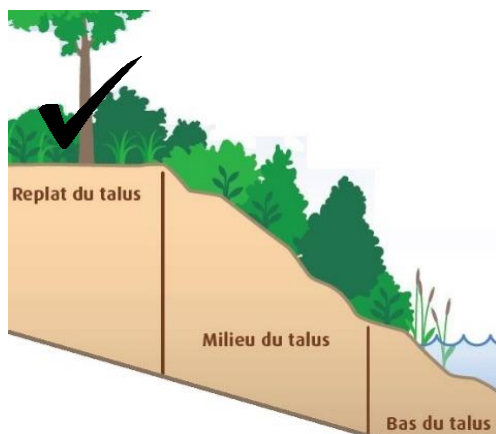
Quercus rubra



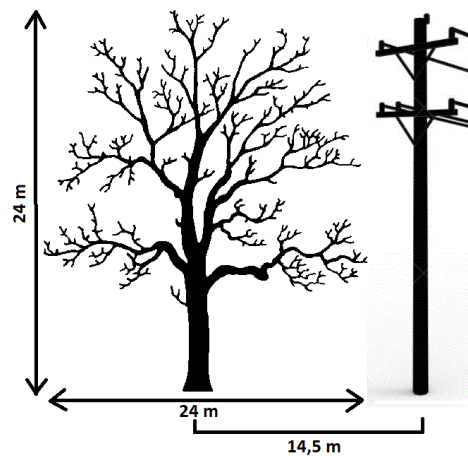
Crédit photo : <https://aiglonindigo.com>

Type	Grand arbre
Zone de rusticité	3a
Type de sol	Loameux à argileux. Préférence pour les sols non calcaires.
Humidité du sol	Moyenne. Préférence pour les sols bien drainés.
Tolérance aux sels	Oui
Enracinement	Latéral et profond
Croissance	Moyenne
Flours/Fruits	<p>Flours : chatons jaunâtres.</p> <p>Fruits : glands brunâtres de 2 cm appréciés des écureuils ; mûrissement des fruits en 2 ans ; fruits sans intérêt pour l'homme (goût amer).</p>
Commentaires	<p>Rôle de la plante : stabilisation, écran solaire, brise-vent et protection contre l'érosion mineure des glaces.</p> <p>Feuillu noble.</p> <p>Nourriture pour la faune.</p> <p>Un des chênes dont la croissance est la plus rapide.</p> <p>Tolère les conditions urbaines.</p>

Position



Dimensions



Exposition



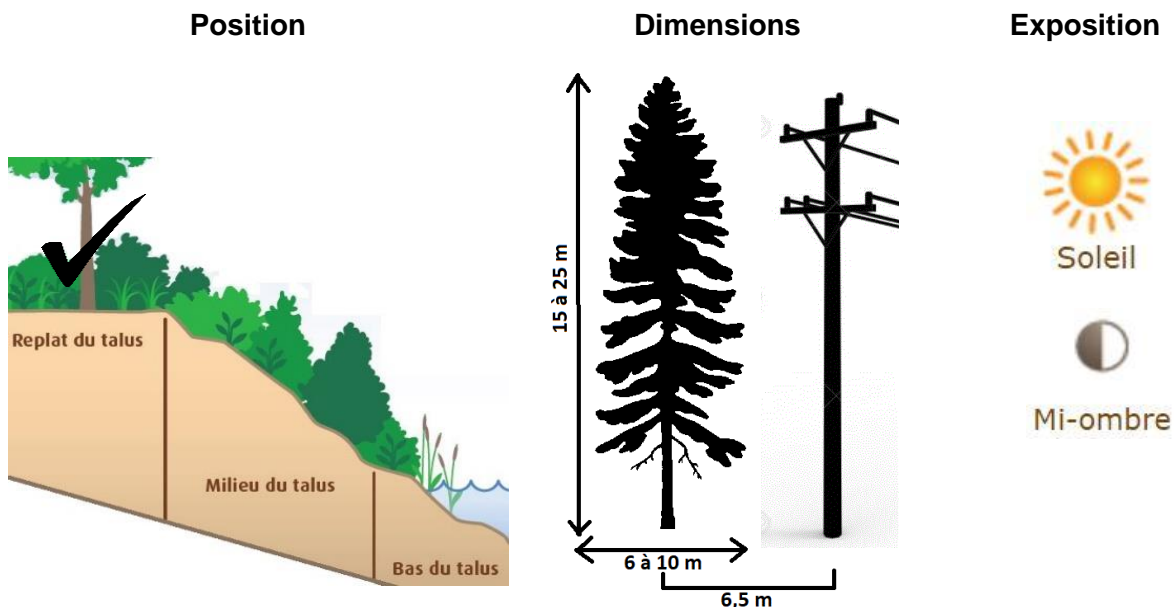
Épinette blanche

Picea glauca



Crédit photo : <http://vegetaux.fihog.com> (1) et <https://aimfc.mcan.gc.ca/fr/arbres> (2)

Type	Grand arbre
Zone de rusticité	1a
Type de sol	Loameux à argileux
Humidité du sol	Élevée à moyenne. Préférence pour les sols frais et bien drainés.
Tolérance aux sels	Non
Enracinement	Superficiel
Croissance	Moyenne
Flours/Fruits	Flours : petits cônes verdâtres avec une teinte de rouge. Fruits : cônes pendants, cylindriques et oblongs, de 3,5 à 5 cm de longueur ; brun pâle ; appréciés des écureuils.
Commentaires	Rôle de la plante : stabilisation, écran solaire et brise-vent. Excellent écran brise-vent. Nourriture pour la faune. Arbre ignoré des cerfs.



Érable à sucre

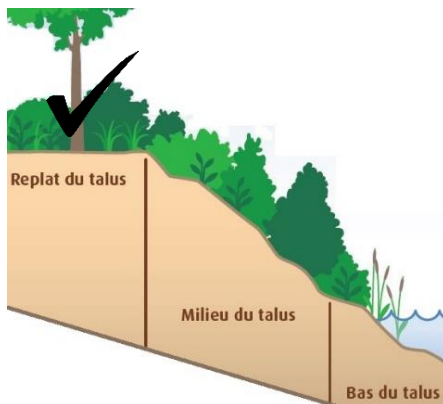
Acer saccharum



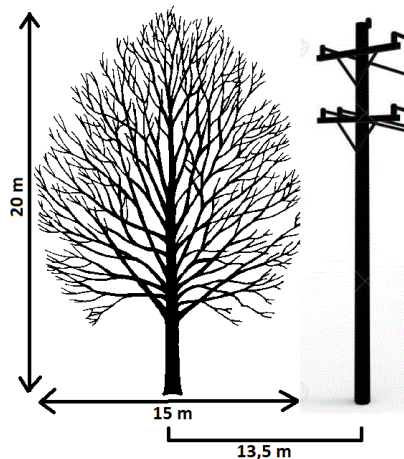
Crédit photo : <https://aiglonindigo.com>

Type	Grand arbre
Zone de rusticité	4a
Type de sol	Loameux. Préférence pour sols fertiles et profonds. Intolérance au compactage.
Humidité du sol	Moyenne. Préférence pour les sols bien drainés.
Tolérance aux sels	Non
Enracinement	Superficiel à modérément profond
Croissance	Lente à moyenne
Fleurs/Fruits	Fleurs : corymbes jaune verdâtre Fruits : disamares
Commentaires	Rôle de la plante : stabilisation, écran solaire, brise-vent et protection contre l'érosion mineure des glaces. Feuillu noble. Nourriture pour la faune. Sensible à divers polluants. Intérêt culinaire de sa sève : sirop d'érable.

Position



Dimensions



Exposition



Soleil



Mi-ombre

Érable de Pennsylvanie

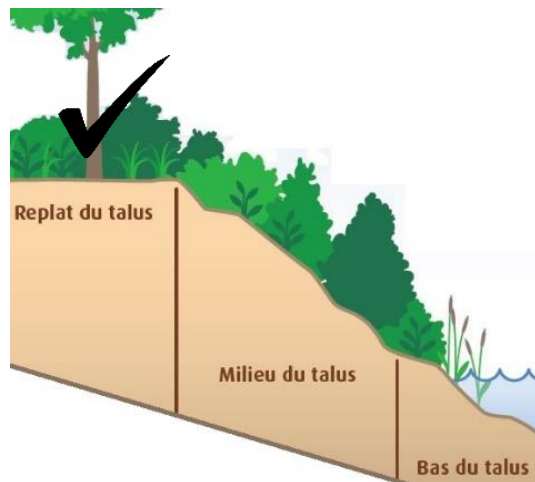
Acer pensylvanicum



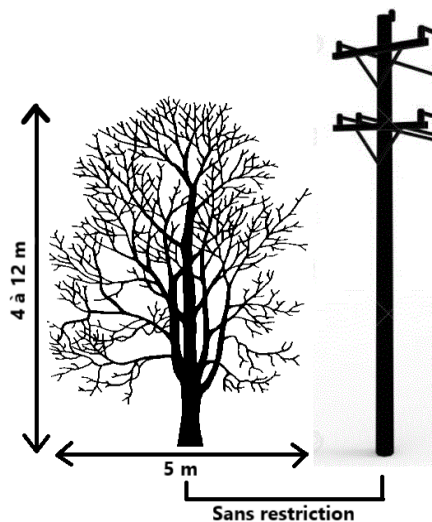
Crédit photo : <https://aimfc.mcan.gc.ca/fr/arbres>

Type	Petit arbre
Zone de rusticité	3a
Type de sol	Loameux. Préférence pour sols aérés et profonds.
Humidité du sol	Moyenne à élevée
Tolérance aux sels	Non
Enracinement	Superficiel
Croissance	Lente à moyenne
Flours/Fruits	Flours : grappes retombantes jaune verdâtre. Fruits : grappes pendantes de disamares.
Commentaires	Rôle de la plante : écran solaire et protection contre l'érosion mineure des glaces. Aussi appelé « bois d'original » ou « bois barré ».

Position



Dimensions



Exposition



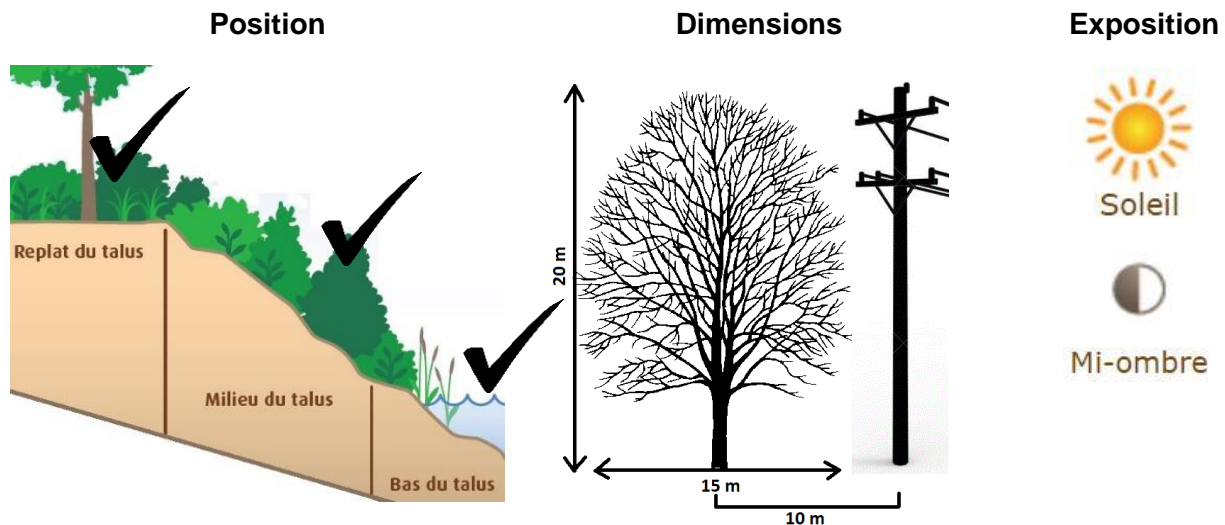
Érable rouge

Acer rubrum



Crédit photo : <https://aimfc.mcan.gc.ca/fr/arbres>

Type	Grand arbre
Zone de rusticité	3a
Type de sol	Sableux à argileux. Préférence pour les sols acides. Tolère les sols compacts, mais évitez les sols calcaires.
Humidité du sol	Moyenne à élevée
Tolérance aux sels	Non
Enracinement	Superficiel
Croissance	Moyenne à rapide
Fleurs/Fruits	Fleurs : grappes de fleurs rouges avant la feuillaison. Fruits : disamares rougeâtres.
Commentaires	Rôle de la plante : écran solaire et protection contre l'érosion mineure des glaces. Feuillu noble. Nourriture pour la faune. Supporte mal l'élagage et la pollution. Feuilles devenant rouge vif à l'automne.



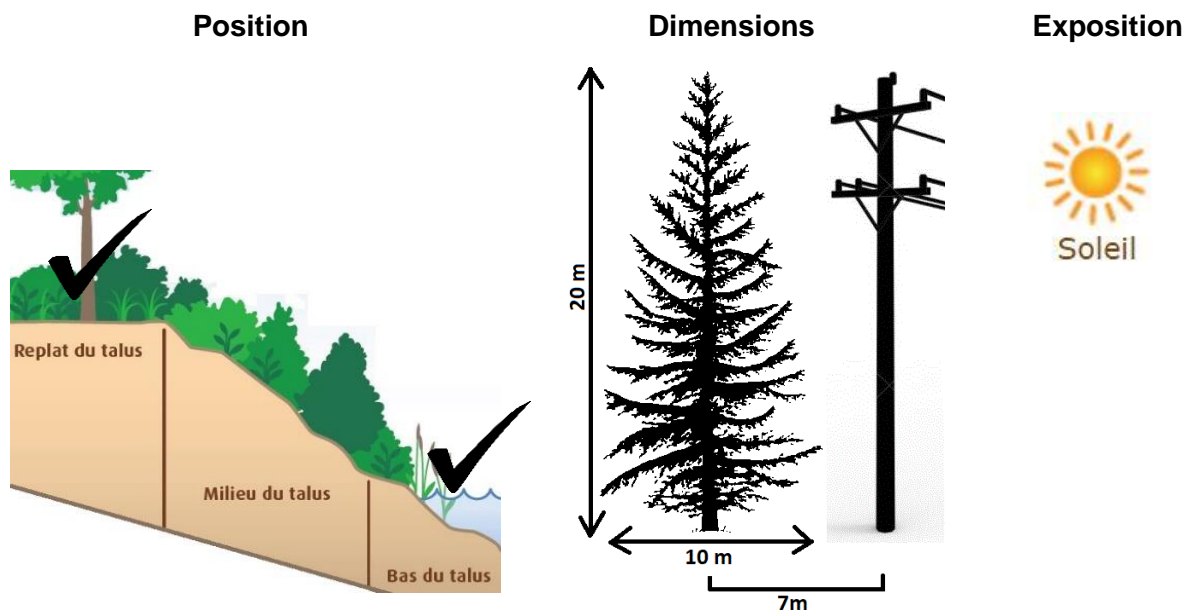
Mélèze laricin

Larix laricina



Crédit photo : <https://aimfc.mcan.gc.ca/fr/arbres>

Type	Grand arbre
Zone de rusticité	1a
Type de sol	Sableux à argileux
Humidité du sol	Faible à élevée. Tolère les sols détrempés.
Tolérance aux sels	Oui
Enracinement	Superficiel
Croissance	Rapide à moyenne
Fleurs/Fruits	Fleurs : discrètes, sessiles et monoïques ; stigmates jaunes et pistil rosé ; les arbres portent à la fois des fleurs mâles et des fleurs femelles. Fruits : cônes dressés et ovoïdes verts à violets devenant bruns.
Commentaires	Rôle de la plante : écran solaire et brise-vent. Nourriture pour la faune. Planter seulement dans les zones de faible pente. Sensible à la pollution urbaine.



Pin blanc

Pinus strobus



Crédit photo : <https://aimfc.mcan.gc.ca/fr/arbres>

Type	Grand arbre
Zone de rusticité	2 b
Type de sol	Loameux. Préférence pour les sols acides et fertiles. Intolérance au compactage.
Humidité du sol	Moyenne à faible. Préférence pour les sols bien drainés.
Tolérance aux sels	Non
Enracinement	Latéral profond
Croissance	Moyenne à rapide
Flours/Fruits	Flours : sans intérêt ornemental ; fleurs mâles jaunes sur les branches basses et fleurs femelles roses et pourpres sur les hautes branches. Fruits : cônes pendants, effilés, cylindriques et résineux ; 8 à 20 cm de longueur ; persistant 1 an.
Commentaires	Rôle de la plante : écran solaire et brise-vent. Nourriture pour la faune. Arbre ignoré des cerfs. Éviter de planter près des groseilliers en raison du risque de maladie (rouille). Supporte mal les conditions urbaines.

Position

Dimensions

Exposition

Sapin Baumier

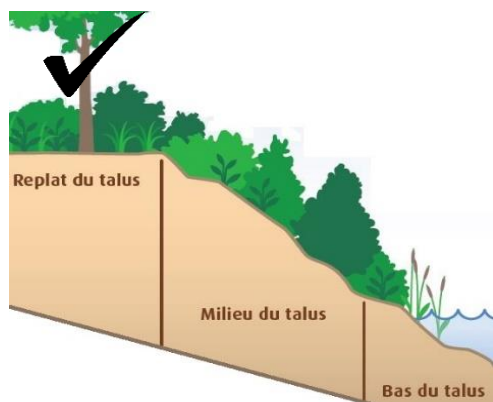
Abies balsamea



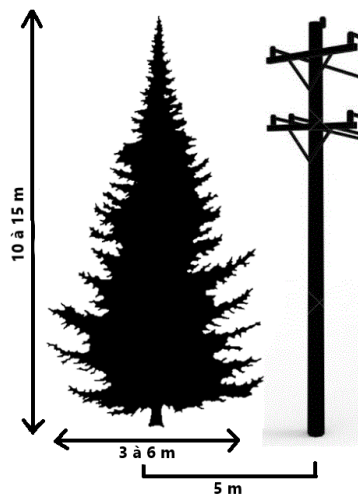
Crédit photo : <https://aiglonindigo.com>

Type	Grand arbre
Zone de rusticité	1a
Type de sol	Loameux à graveleux. Préférence pour les sols acides. Tolère les sols compacts.
Humidité du sol	Moyenne à élevée
Tolérance aux sels	Non
Enracinement	Superficiel
Croissance	Lente
Fleurs/Fruits	Fleurs : sans intérêt ornemental ; les fleurs mâles sont rouge jaunâtre avec des reflets pourpres et les fleurs femelles sont jaunâtres et situées dans la cime de l'arbre. Fruits : cônes érigés et résineux ; 5 à 7 cm de longueur.
Commentaires	Rôle de la plante : écran solaire. Nourriture pour la faune. Peu adapté aux conditions urbaines.

Position



Dimensions



Exposition



Soleil



Mi-ombre

Sorbier d'Amérique

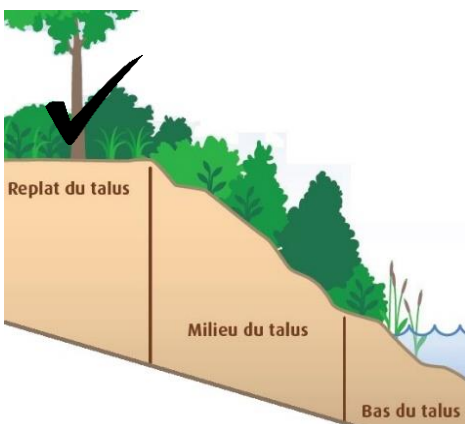
Sorbus americana



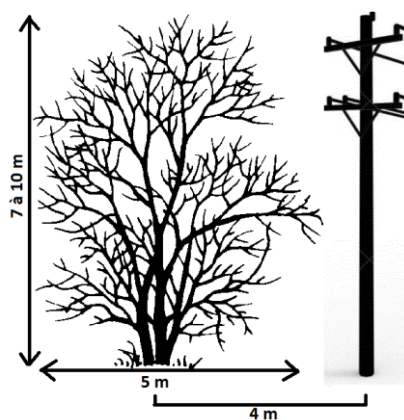
Crédit photo : <https://www.pepinieredeschenes.com> (1) et <https://aiglonindigo.com> (2 et 3)

Type	Petit arbre
Zone de rusticité	2
Type de sol	Loameux. Préférence pour les sols acides.
Humidité du sol	Moyenne
Tolérance aux sels	Modérée
Enracinement	Superficiel
Croissance	Moyenne à lente
Flours/Fruits	Flours : corymbes de fleurs blanches de 5 à 10 cm de diamètre. Fruits : baies rouge orangé (sorbes) comestibles (après les gelées d'automne).
Commentaires	Rôle de la plante : écran solaire et protection contre l'érosion mineure des glaces. Nourriture pour la faune. Sensible à la brûlure bactérienne. Il est conseillé de tailler les branches atteintes.

Position



Dimensions



Exposition



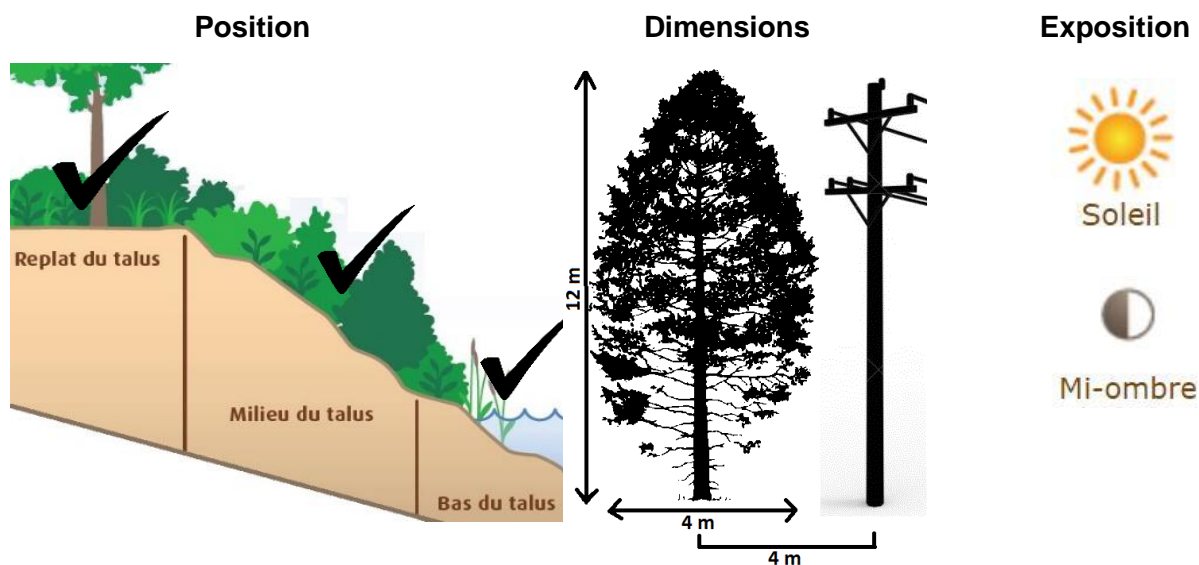
Thuja occidental

Thuja occidentalis



Crédit photo : <https://aimfc.mcan.gc.ca/fr/arbres> (1 et 2) et <https://aiglonindigo.com> (3)

Type	Arbre moyen
Zone de rusticité	2
Type de sol	Sableux à argileux. Préférence pour les sols profonds et calcaires. Tolère les sols compacts ou lourds.
Humidité du sol	Élevée à faible
Tolérance aux sels	Modérée
Enracinement	Superficiel
Croissance	Moyenne à lente
Fleurs/Fruits	Fleurs : sans intérêt ornemental. Fruits : petits cônes dressés et persistants de 8 à 10 mm de longueur.
Commentaires	Rôle de la plante : stabilisation, écran solaire et brise-vent. Nourriture pour la faune. À planter seulement dans les zones à faible pente.



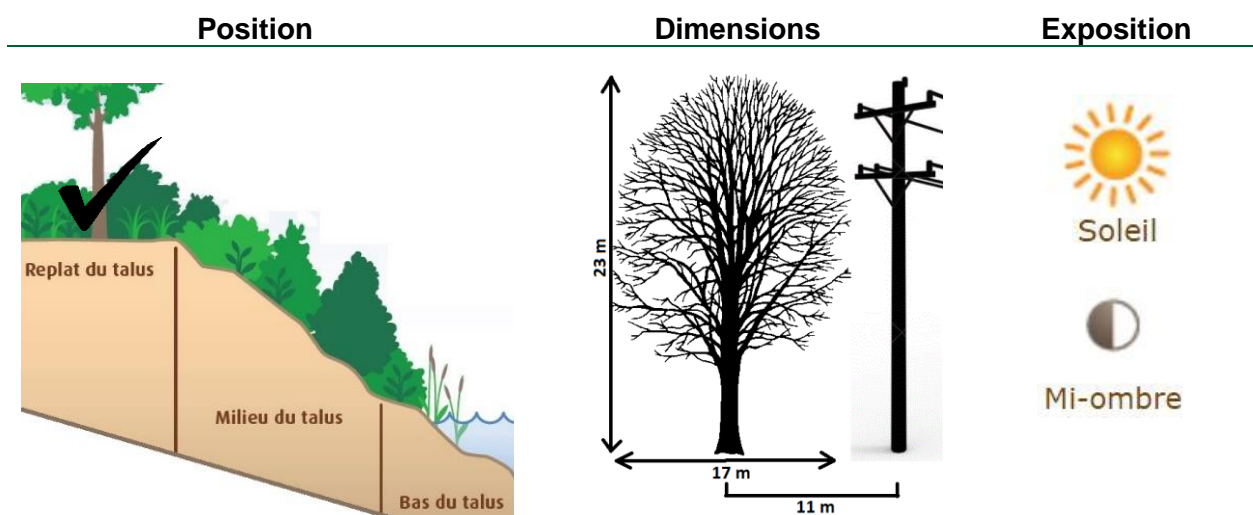
Tilleul d'Amérique

Tilia americana



Crédit photo : <https://aimfc.mcan.gc.ca/fr/arbres>

Type	Grand arbre
Zone de rusticité	3a
Type de sol	Loameux. Préférence pour les sols fertiles et profonds. Intolérance au compactage.
Humidité du sol	Moyenne
Tolérance aux sels	Non
Enracinement	Latéral profond
Croissance	Moyenne à rapide
Fleurs/Fruits	Fleurs : de couleur blanc jaunâtre, dégageant un parfum agréable, verticillées, en petites grappes ramifiées et pendantes. Fruits : ronds et ligneux, en grappes de deux fruits ou plus ; décoratifs, restent sur l'arbre pendant l'hiver.
Commentaires	Rôle de la plante : stabilisation, écran solaire, brise-vent et protection contre l'érosion mineure des glaces. Feuillu noble. Tolère les conditions urbaines.



Arbustes

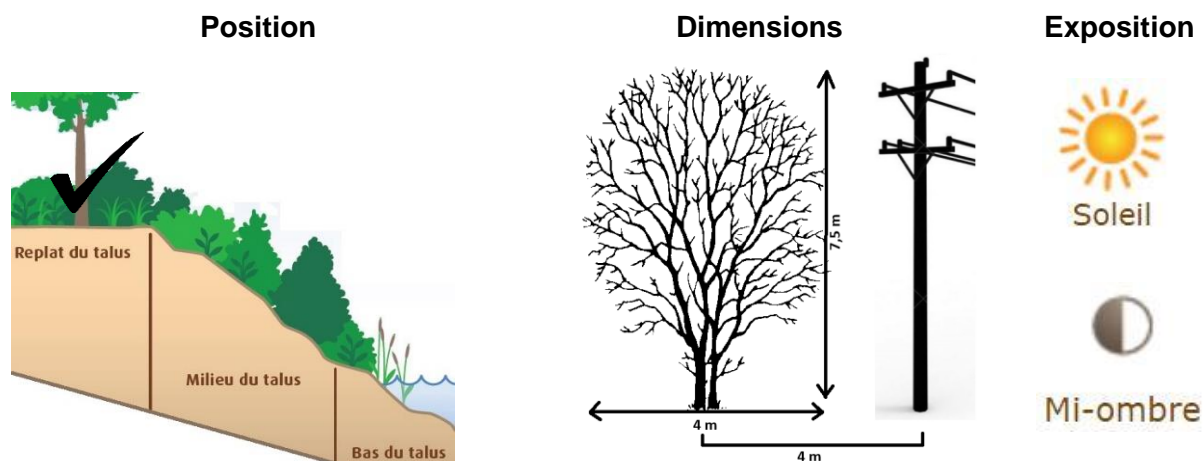
Amélanchier du Canada

Amelanchier canadensis



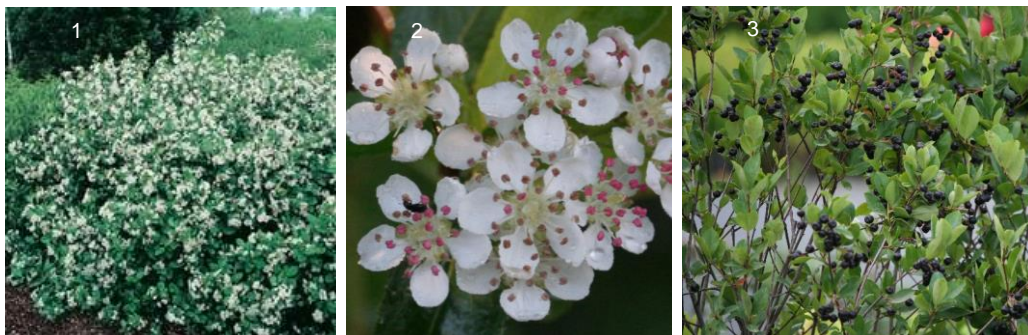
Crédit photo : <http://vegetaux.fihoq.com> (1) et <https://aiglonindigo.com> (2 et 3)

Type	Grand arbuste
Zone de rusticité	4a
Type de sol	Sableux à loameux. Préférence pour les sols acides. Intolérance au compactage.
Humidité du sol	Moyenne. Préférence pour les sols bien drainés.
Tolérance aux sels	Oui
Enracinement	Superficiel
Croissance	Moyenne
Flours/Fruits	<p>Flours : fleurs blanches hâtives apparaissant avant le feuillage ; avril-mai.</p> <p>Fruits : petites baies globuleuses rouges puis noires, sucrées, comestibles, se mangeant crues ou cuites ; mi-juin ; appréciées des oiseaux.</p>
Commentaires	<p>Rôle de la plante : stabilisation, écran solaire et brise-vent.</p> <p>Nourriture pour la faune.</p> <p>Racines drageonnantes.</p> <p>Sensible à la pollution</p>



Aronie noire

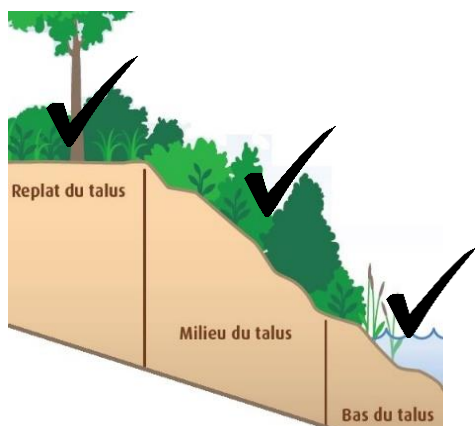
Aronia melanocarpa



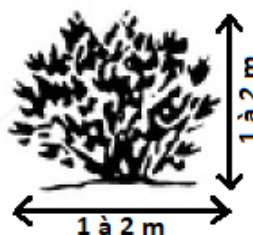
Crédit photo : <http://vegetaux.fihq.com> (1) et <https://aiglonindigo.com> (2 et 3)

Type	Arbuste
Zone de rusticité	4a
Type de sol	Sableux à argileux. Préférence pour les sols tourbeux et acide.
Humidité du sol	Moyenne à élevée
Tolérance aux sels	Modérée
Enracinement	Superficiel
Croissance	Lente
Flours/Fruits	Flours : corymbes blancs, parfois teintés de rose ; mai-juin. Fruits : petites baies noires appréciées des oiseaux ; comestible, mais goût amer et astringent ; il est donc préférable de consommer ce petit fruit transformé (jus, confitures, gelées, etc.).
Commentaires	Nourriture pour la faune. Meilleure fructification en plein soleil. Feuillage écarlate à l'automne. Racines drageonnantes.

Position



Dimensions



Exposition



Soleil



Mi-ombre

Aulne crispé

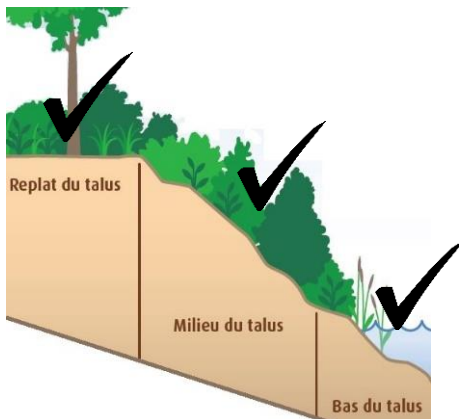
Alnus viridis subsp. crispa



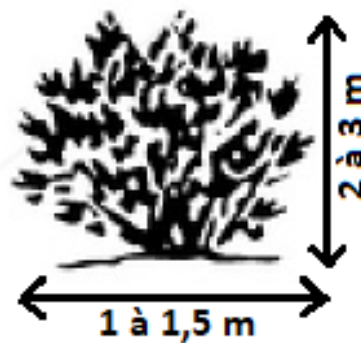
Crédit photo : <https://aiglonindigo.com>

Type	Arbuste
Zone de rusticité	1a
Type de sol	Tous ; tolère les sols acides, compacts et pauvres.
Humidité du sol	Moyenne à élevée
Tolérance aux sels	Modérée
Enracinement	Superficiel
Croissance	Rapide
Fleurs/Fruits	Fleurs : chatons d'avril à mai. Fruits : cocottes persistant tout l'hiver.
Commentaires	Plante fixatrice d'azote.

Position



Dimensions



Exposition



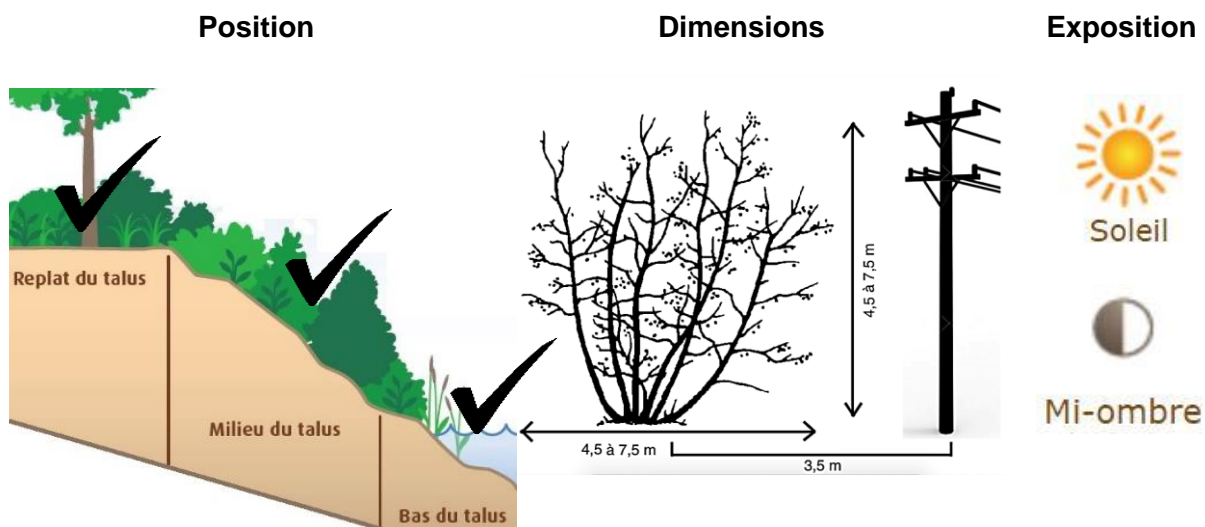
Aulne rugueux

Alnus rugosa



Crédit photo : <https://aiglonindigo.com>

Type	Grand arbuste
Zone de rusticité	1a
Type de sol	Graveleux ou loameux, Préférence pour les sols riches et légèrement acides. Tolère les sols pauvres.
Humidité du sol	Élevée. Tolère les conditions marécageuses.
Tolérance aux sels	Modérée
Enracinement	Superficiel
Croissance	Rapide
Fleurs/Fruits	Fleurs : chatons de couleur cuivrée ; avril-mai. Fruits : petits cônes bruns à maturité ; persistants l'hiver.
Commentaires	Rôle de la plante : stabilisation, écran solaire et brise-vent. Nourriture pour la faune. Excellent pour la stabilisation des berges. Plante fixatrice d'azote.



Chèvrefeuille involuqué

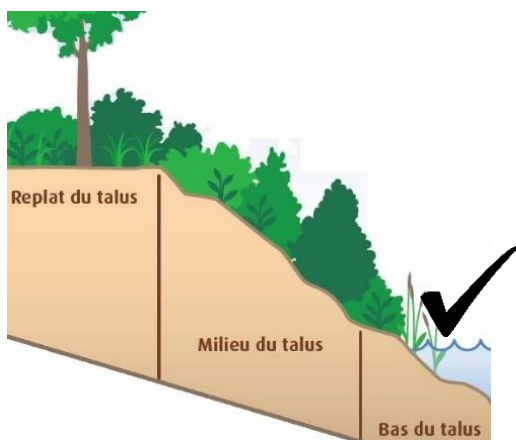
Lonicera involucrata



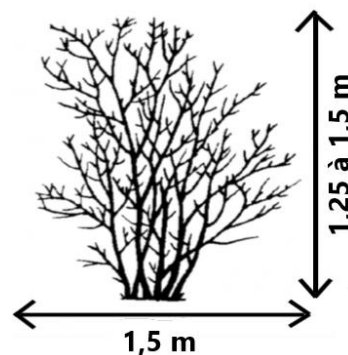
Crédit photo : <https://www.aiglonindigo.com/produit/266/chevrefeuille-involucre>

Type	Arbuste
Zone de rusticité	4 b
Type de sol	Tout type de sol ; préférence pour les sols acides.
Humidité du sol	Moyenne à élevée
Tolérance aux sels	Oui
Enracinement	Superficiel
Croissance	Rapide
Fleurs/Fruits	Fleurs : jaunes ou orangées ; juin. Fruits : baies pourpres.
Commentaires	Plante médicinale. Attire les oiseaux. Résiste aux maladies et à la pollution.

Position



Dimensions



Exposition



Soleil



Mi-ombre



Ombre

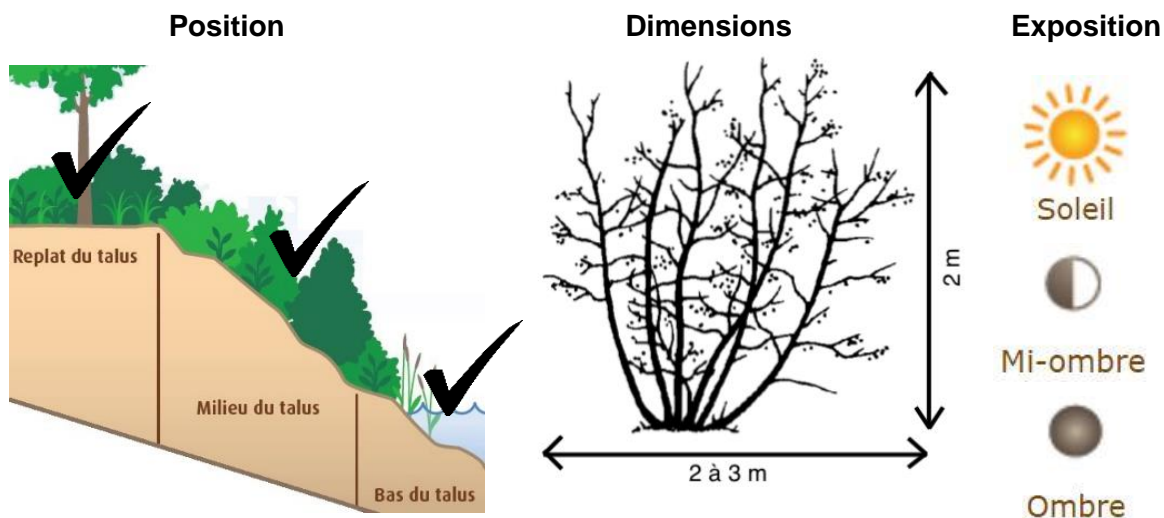
Cornouiller stolonifère

Cornus stolonifera



Crédit photo : <https://aiglonindigo.com>

Type	Arbuste
Zone de rusticité	2a
Type de sol	Sableux à argileux. Tolère les sols compacts.
Humidité du sol	Faible à élevée.
Tolérance aux sels	Oui
Enracinement	Superficiel
Croissance	Rapide
Fleurs/Fruits	Fleurs : groupées en cymes aplaties et blanches ; juin. Fruits : drupes globulaires blanchâtres ; appréciés des oiseaux.
Commentaires	Rôle de la plante : stabilisation. Nourriture pour la faune. Plante excellente pour stabiliser les talus abrupts. Racines drageonnantes. Ignorée des cerfs.



Dierville chèvrefeuille

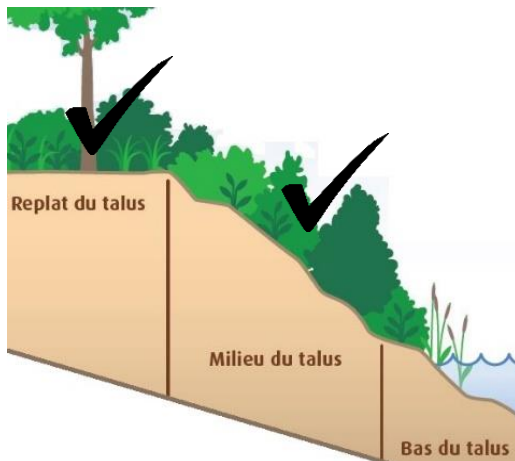
Diervilla lonicera



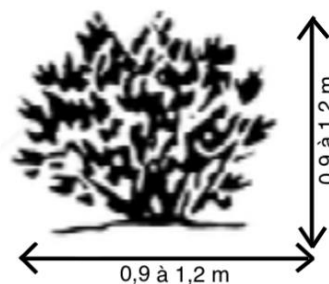
Crédit photo : <http://vegetaux.fihq.com> (1) et <https://aiglonindigo.com> (2 et 3)

Type	Petit arbuste
Zone de rusticité	3a
Type de sol	Graveleux ou sableux. Préférence pour les sols légèrement acides.
Humidité du sol	Faible à moyenne. Préférence pour les sols bien drainés.
Tolérance aux sels	Oui
Enracinement	Superficiel
Croissance	Rapide
Fleurs/Fruits	Fleurs : cymes jaune clair devenant plus foncées et fleurissant sur le bois de l'année ; juin. Fruits : capsules brun-rouge.
Commentaires	Rôle de la plante : stabilisation. Nourriture pour la faune. Plante drageonnante, mais non envahissante. Résiste à la pollution.

Position



Dimensions



Exposition



Soleil



Mi-ombre

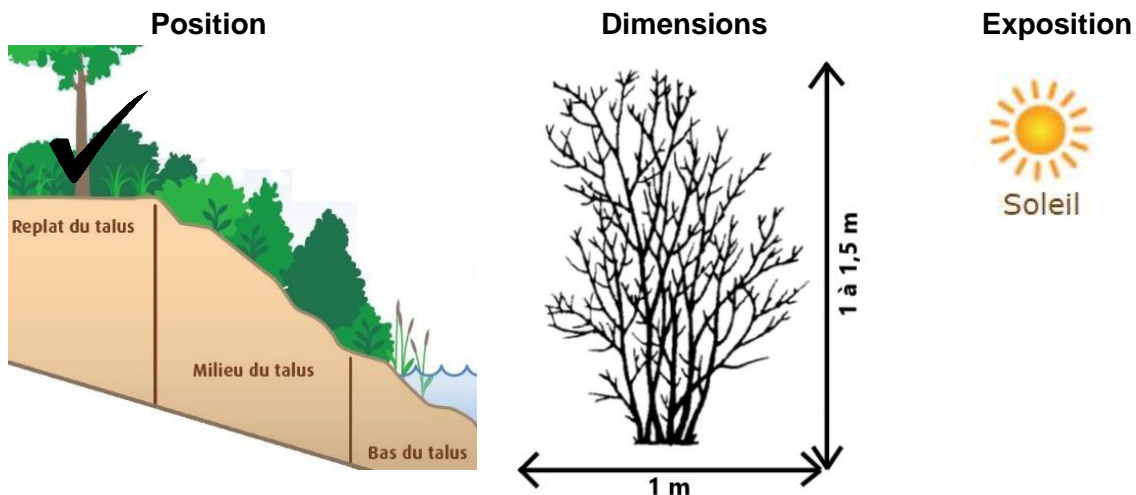
Framboisier rouge

Rubus idaeus



Crédit photo : <https://aiglonindigo.com>

Type	Arbuste
Zone de rusticité	2a
Type de sol	Loameux ou sableux. Préférence pour les sols organiques.
Humidité du sol	Faible à moyenne. Préférence pour les sols bien drainés. Tolère la sécheresse.
Tolérance aux sels	Non
Enracinement	Superficiel
Croissance	Rapide
Fleurs/Fruits	Fleurs : verdâtres ; juin. Fruits : framboises rouges comestibles.
Commentaires	Rôle de la plante : stabilisation. Nourriture pour la faune. Tiges épineuses. Racines drageonnantes. Taille de recépage au besoin.



Genévrier commun

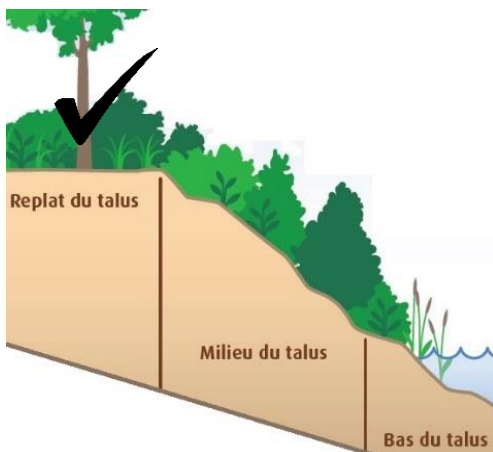
Juniperus communis repanda



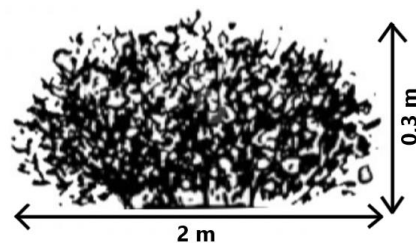
Crédit photo : <https://aiglonindigo.com>

Type	Arbuste rampant
Zone de rusticité	3a
Type de sol	Sableux à argileux. Tolère les sols compacts et pauvres.
Humidité du sol	Faible
Tolérance aux sels	Modérée
Enracinement	Superficiel
Croissance	Lente à moyenne
Fleurs/Fruits	Fleurs : sans intérêt. Fruits : galbules gris-bleu ; appréciés des oiseaux.
Commentaires	Nourriture pour la faune. Conifère couvre-sol qui contrôle l'érosion. Plante ignorée des cerfs. Résiste à la sécheresse et à la pollution.

Position



Dimensions



Exposition



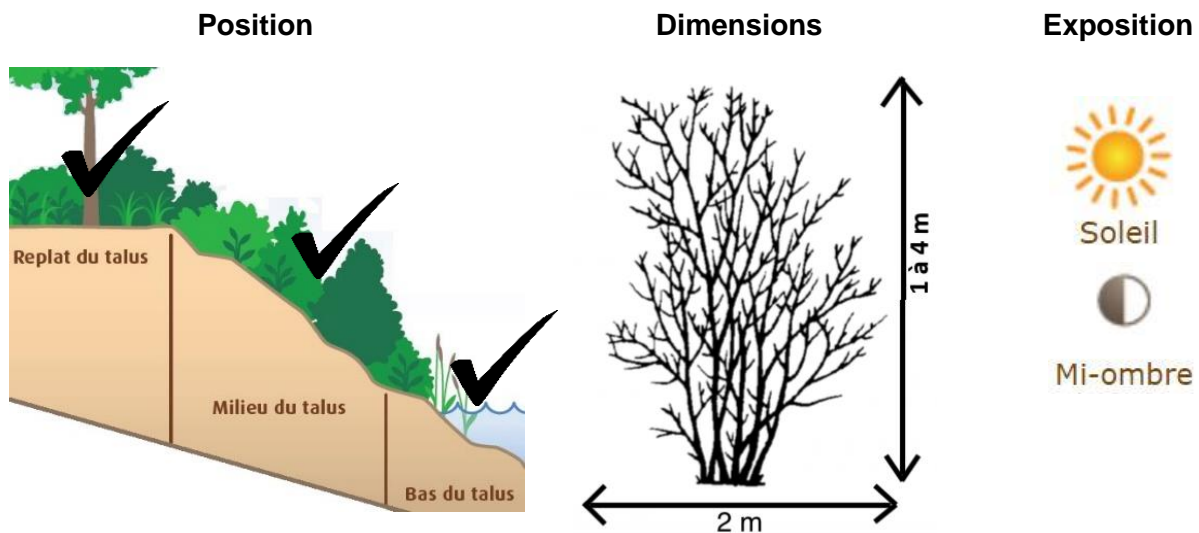
Houx verticillé

Ilex verticillata



Crédit photo : <https://aiglonindigo.com> (1 et 2) et <https://aimfc.mcan.gc.ca/fr/arbres> (3)

Type	Arbuste
Zone de rusticité	3 b
Type de sol	Loameux. Préférence pour les sols acides. Tolère les sols lourds.
Humidité du sol	Élevée
Tolérance aux sels	Non
Enracinement	Superficiel
Croissance	Moyenne à lente
Flours/Fruits	Flours : petites fleurs blanches ; mai-juin. Fruits : drupes globuleuses, rouges et persistantes l'hiver ; appréciées des oiseaux ; fructification sur les individus femelles uniquement.
Commentaires	Nourriture pour la faune. Ne supporte pas le recépage. Non flexible.



Myrique baumier

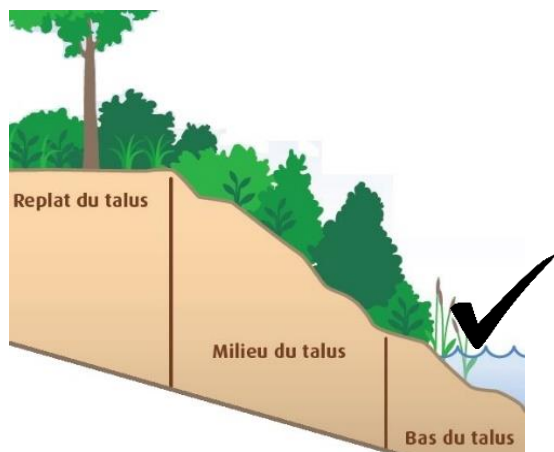
Myrica gale



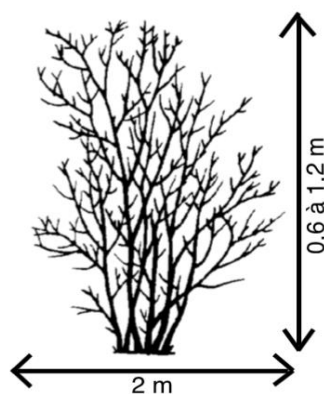
Crédit photo : <https://aiglonindigo.com>

Type	Petit arbuste
Zone de rusticité	2a
Type de sol	Loameux. Préférence pour les sols acides et tourbeux. Tolère les sols pauvres.
Humidité du sol	Élevée. Tolère les sols détrempés.
Tolérance aux sels	Modérée
Enracinement	Superficiel
Croissance	Moyenne
Flours/Fruits	Flours : mâles : petits chatons brunâtres dressés solitaires, femelles : brunâtres et semblables à un cône ; mai-juin Fruits : secs à pointes résineuses ; jaunâtres ; persistants l'hiver.
Commentaires	Rôle de la plante : stabilisation. Contrôle l'érosion. Racines drageonnantes. Excellent sur le bord de l'eau. Parfum camphré issu des gouttelettes résineuses sur les tiges et le feuillage.

Position



Dimensions



Exposition



Soleil



Mi-ombre

Physocarbe à feuilles d'obier

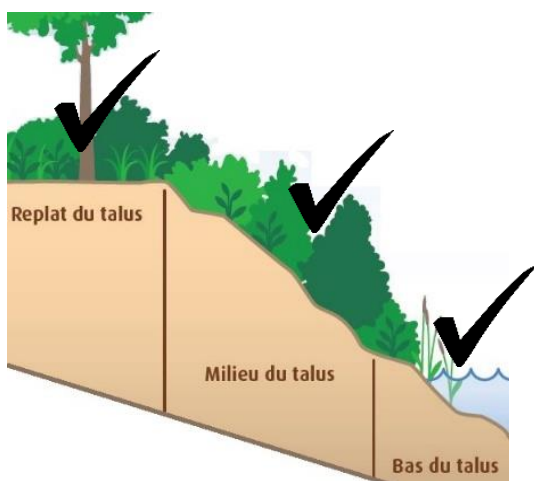
Physocarpus opulifolius



Crédit photo : <https://aiglonindigo.com>

Type	Arbuste
Zone de rusticité	2 b
Type de sol	Sableux à argileux. Tolère les sols compacts.
Humidité du sol	Faible à élevée. Tolère les conditions de sécheresse, mais ne tolère pas les sols détrempés.
Tolérance aux sels	Oui
Enracinement	Superficiel
Croissance	Moyenne
Fleurs/Fruits	Fleurs : corymbes ombelliformes blancs tachetés de rose ; mai-juin. Fruits : capsules membraneuses et rougeâtres à la fin de l'automne ; appréciés des oiseaux ; persistants une partie de l'hiver.
Commentaires	Rôle de la plante : stabilisation et brise-vent. Plante appréciée des oiseaux.

Position



Dimensions



Exposition



Soleil



Mi-ombre

Potentille frutescente

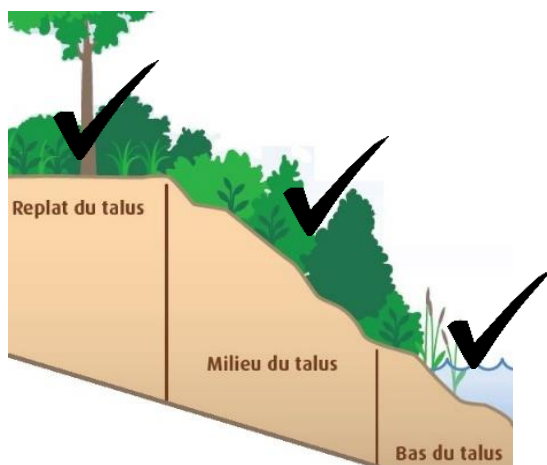
Potentilla fruticosa



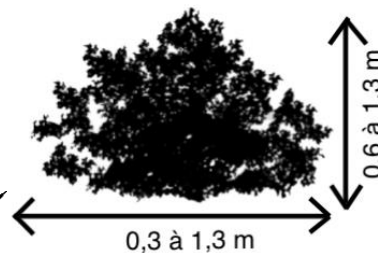
Crédit photo : <https://aiglonindigo.com>

Type	Petit arbuste
Zone de rusticité	2a
Type de sol	Sableux à argileux. Préférence pour les sols fertiles.
Humidité du sol	Moyenne. Préférence pour les sols bien drainés.
Tolérance aux sels	Oui
Enracinement	Superficiel
Croissance	Moyenne
Fleurs/Fruits	Fleurs : jaune vif ; juin-juillet. Fruits : akènes, sans intérêt.
Commentaires	Rôle de la plante : stabilisation. Plante ignorée des cerfs. Nourriture pour la faune.

Position



Dimensions



Exposition



Soleil



Mi-ombre

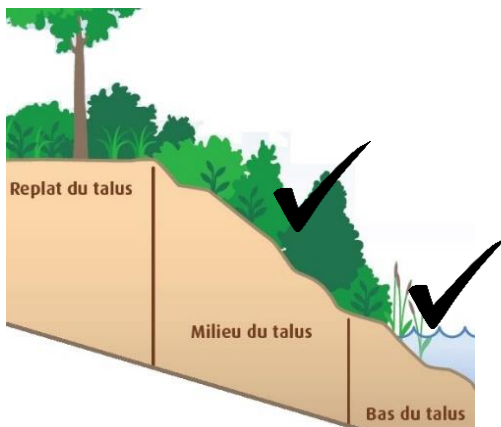
Ronce odorante

Rubus odoratus

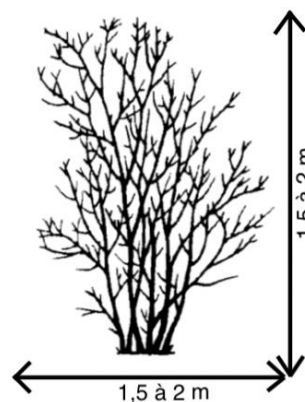


Type	Arbuste
Zone de rusticité	3
Type de sol	Sableux
Humidité du sol	Moyenne à élevée. Préférence pour les sols bien drainés.
Tolérance aux sels	Non
Enracinement	Superficiel
Croissance	Rapide
Fleurs/Fruits	Fleurs : fleurs roses odorantes à cinq pétales ; juin-août. Fruits : fruits rouges tout l'été ; comestibles.
Commentaires	Rôle de la plante : stabilisation. Sans épines. À privilégier en sous-bois rocailleux. Plante appréciée des oiseaux et des papillons. Tolérance moyenne au compactage. Racines drageonnantes.

Position



Dimensions



Exposition



Soleil



Mi-ombre



Ombre

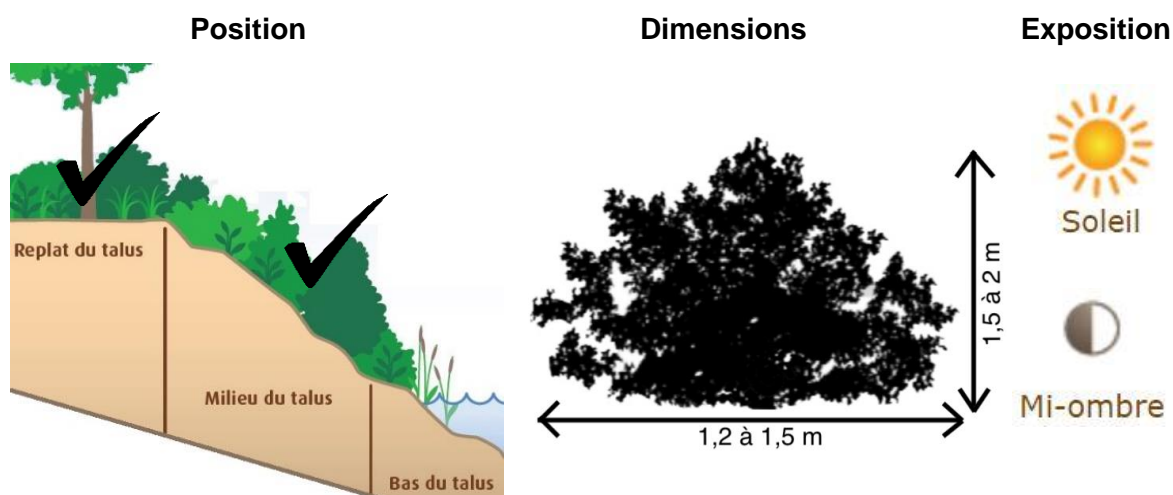
Rosier inerme

Rosa blanda



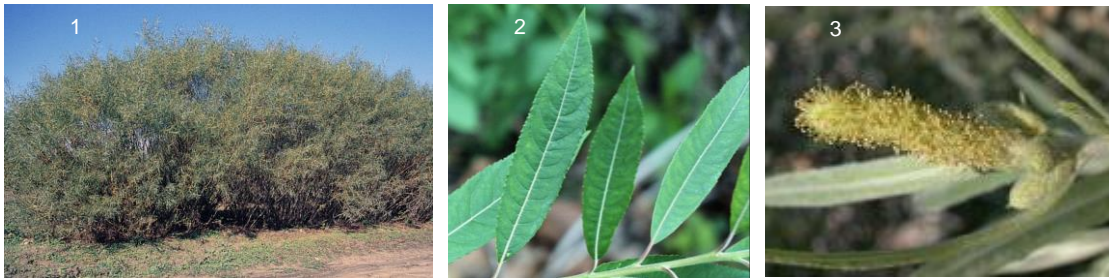
Crédit photo : <https://aiglonindigo.com>

Type	Arbuste
Zone de rusticité	2a
Type de sol	Sableux à argileux. Tolère les sols lourds.
Humidité du sol	Faible à moyenne. Préférence pour les sols bien drainés.
Tolérance aux sels	Oui
Enracinement	Superficiel
Croissance	Rapide
Flours/Fruits	Flours : simples, rose pâle et odorantes ; juin-août. Fruits : rouges foncés, comestibles (infusion, desserts, yogurt, gelée, compote, sorbet, etc.) et persistants.
Commentaires	Rôle de la plante : stabilisation. Relativement peu d'épines. Bonne résistance aux insectes et aux maladies. Plante drageonnante. Nourriture pour la faune.



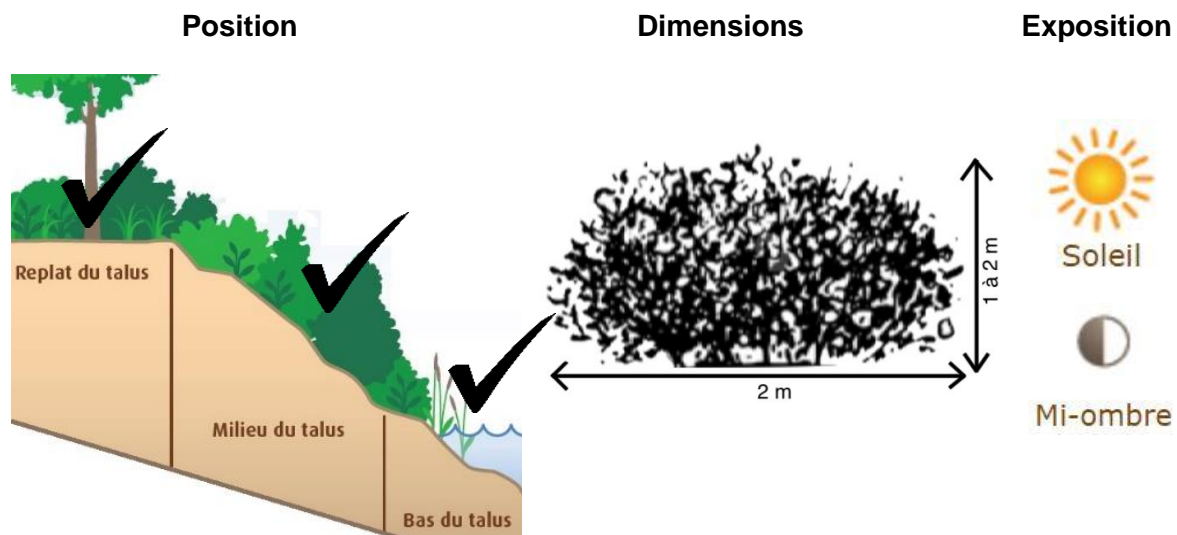
Saule de l'intérieur ou à feuilles étroites

Salix interior



Crédit photo : <https://aiglonindigo.com> (1 et 2) et <https://www.saulesquebec.com> (3)

Type	Arbuste
Zone de rusticité	2a
Type de sol	Sableux à argileux. Préférence pour les sols lourds.
Humidité du sol	Moyenne à élevée. Préférence pour les sols humides.
Tolérance aux sels	Modérée
Enracinement	Superficiel
Croissance	Rapide
Fleurs/Fruits	Fleurs : chatons en groupe de fleurs apparaissant longtemps avant les feuilles ; attirent les papillons. Fruits : capsules glabres.
Commentaires	Rôle de la plante : stabilisation et écran solaire. Contrôle l'érosion du sol. Flexible. Tolère les inondations temporaires. Plante allergène. Nourriture pour la faune.



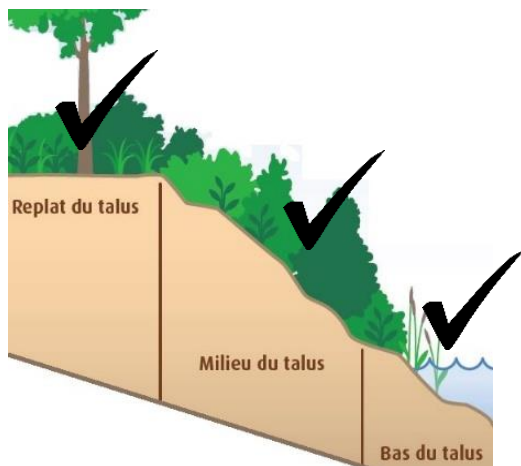
Saule discoloré

Salix discolor

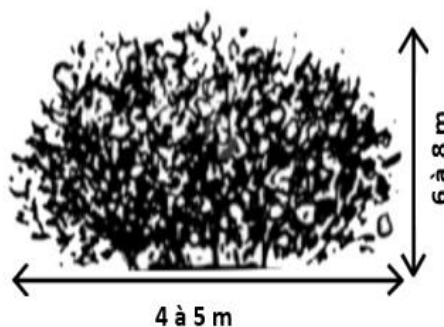


Type	Arbuste
Zone de rusticité	2
Type de sol	Tous types. Préférence pour les sols lourds et humides
Humidité du sol	Moyenne à élevée
Tolérance aux sels	Modérée
Enracinement	Superficiel
Croissance	Rapide
Flours/Fruits	Flours : chatons apparaissant avant les feuilles au début du mois d'avril. Fruits : capsules lisses à pointe allongée brun rougeâtre.
Commentaires	Rôle de la plante : contrôle de l'érosion et stabilisation du sol. Peut subir une immersion prolongée.

Position



Dimensions



Exposition



Spirée tomenteuse

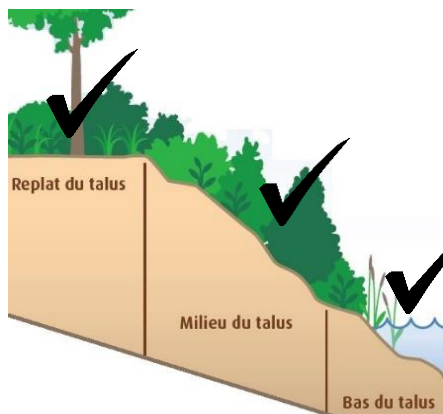
Spiraea tomentosa



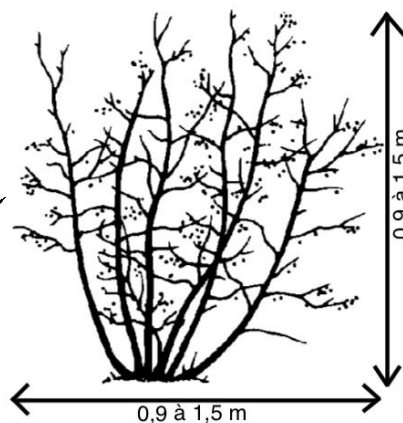
Crédit photo : <https://pepiniererustique.ca> (1) et <https://aiglonindigo.com> (2)

Type	Arbuste
Zone de rusticité	3
Type de sol	Sableux et loameux. Préférence pour les sols loameux.
Humidité du sol	Faible à moyenne. Préférence pour les sols humides.
Tolérance aux sels	Non
Enracinement	Superficiel
Croissance	Moyenne
Fleurs/Fruits	Fleurs : panicules érigées violacées ; juillet-août. Fruits : couverts d'un duvet
Commentaires	Rôle de la plante : stabilisation. Espèce pionnière. Nourriture pour la faune. Plante ignorée des cerfs. Racines drageonnantes. Intérêt culinaire de ses feuilles : infusion. Aussi appelé « thé du Canada ».

Position



Dimensions



Exposition



Soleil



Mi-ombre

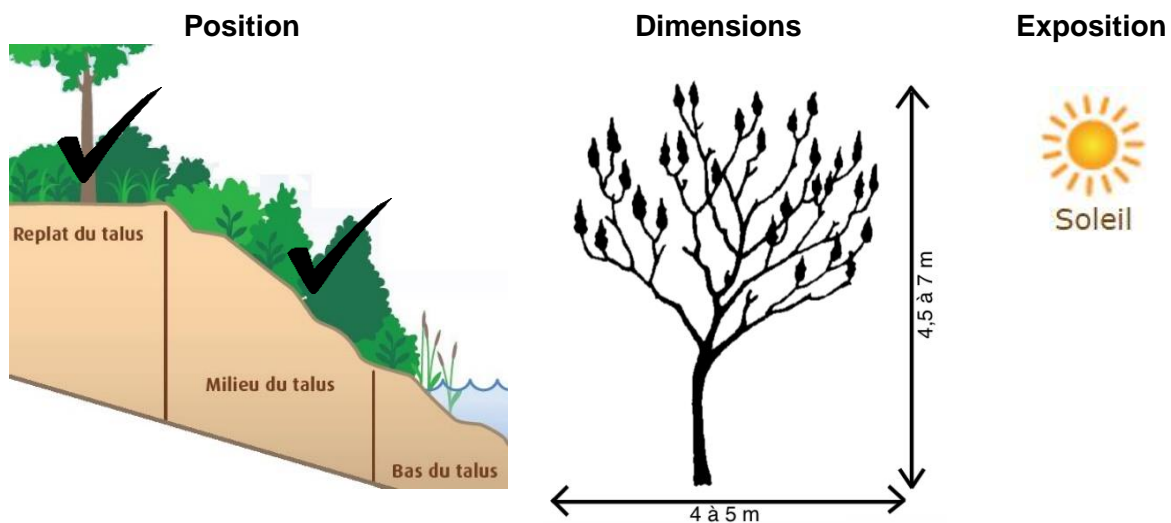
Sumac vinaigrier

Rhus typhina



Crédit photo : <https://aiglonindigo.com> (1 et 2) et <http://vegetaux.fihq.com> (3)

Type	Grand arbuste
Zone de rusticité	3a
Type de sol	Sableux à argileux.
Humidité du sol	Faible. Préférence pour les sols bien drainés.
Tolérance aux sels	Modérée
Enracinement	Superficiel
Croissance	Moyenne à rapide.
Fleurs/Fruits	<p>Fleurs : petites, jaune verdâtre en panicules ; juin-juillet.</p> <p>Fruits : petites drupes poilues rouges réunies en panicules ; très décoratifs à la fin de l'été, persistantes sur les plants femelles durant l'hiver et appréciées des oiseaux.</p>
Commentaires	<p>Rôle de la plante : stabilisation, écran solaire et brise-vent. Plante appropriée pour les grands espaces.</p> <p>Non flexible. Racines drageonnantes. Nourriture pour la faune. Intérêt culinaire de ses fruits : jus, infusion.</p>



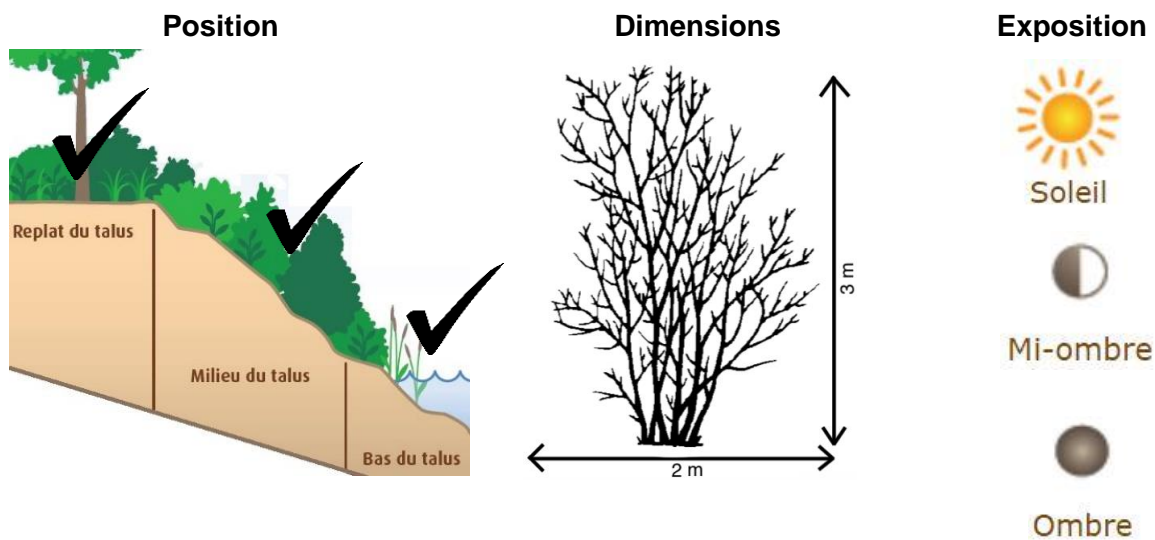
Sureau du Canada

Sambucus canadensis



Crédit photo : <https://aiglonindigo.com>

Type	Arbuste
Zone de rusticité	3
Type de sol	Sableux à argileux.
Humidité du sol	Faible à élevée. Préférence pour les sols humides.
Tolérance aux sels	Modérée
Enracinement	Superficiel
Croissance	Rapide
Fleurs/Fruits	Fleurs : blanches, parfumées, en forme d'étoiles, réunies en corymbes ; juin. Fruits : baies noires en grappes ; comestibles (lorsque mûres).
Commentaires	Rôle de la plante : stabilisation. Racines drageonnantes. Nourriture pour la faune. Plante ignorée des cerfs. Propriétés médicinales. Intérêt culinaire : jus, confitures, tarte, gelée, sirop, etc.



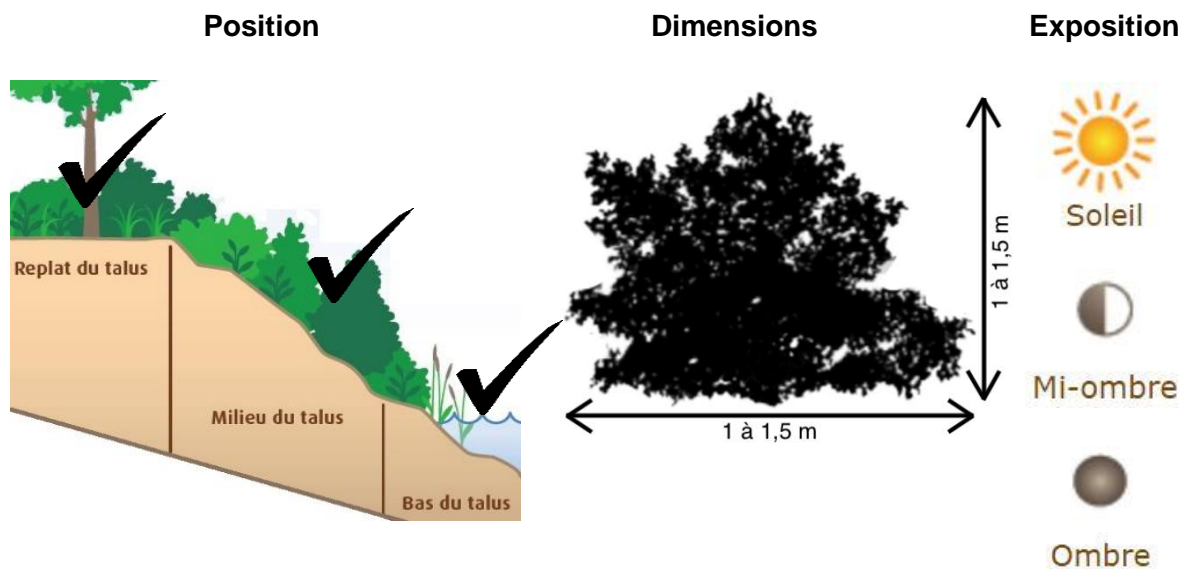
Symphorine blanche

Symphoricarpos albus



Crédit photo : <https://aiglonindigo.com>

Type	Arbuste
Zone de rusticité	2a
Type de sol	Sableux à argileux. Tolère les sols pauvres.
Humidité du sol	Faible à élevée
Tolérance aux sels	Oui
Enracinement	Superficiel
Croissance	Rapide
Fleurs/Fruits	Fleurs : petites fleurs roses ; juin-septembre. Fruits : baies blanches décoratives attirant les oiseaux et légèrement toxiques (indigestion et irritation de la peau).
Commentaires	Rôle de la plante : stabilisation. Nourriture pour la faune. Résiste aux cerfs. Tolère la pollution. Racines drageonnantes.



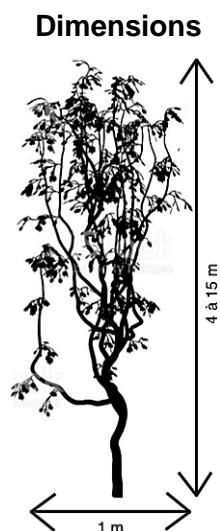
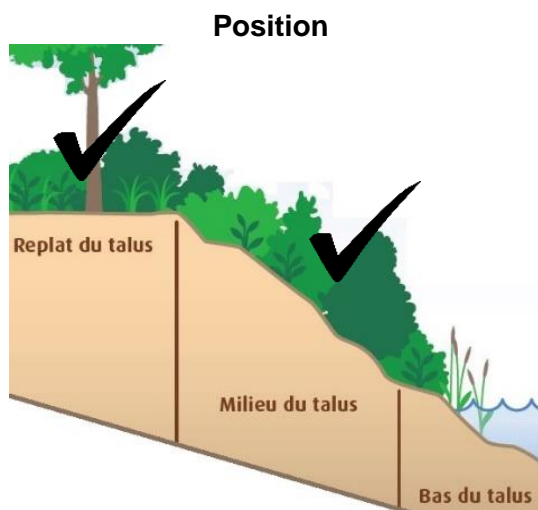
Vigne vierge

Parthenocissus quinquefolia



Crédit photo : <https://aiglonindigo.com> (1 et 2) et <http://vegetaux.fihog.com> (3)

Type	Plante grimpante ou rampante
Zone de rusticité	2
Type de sol	Sableux à argileux. Préférence pour les sols légèrement acides.
Humidité du sol	Moyenne. Préférence pour les sols secs.
Tolérance aux sels	Modérée
Enracinement	Superficiel
Croissance	Rapide
Flleurs/Fruits	Flleurs : verdâtres ; floraison estivale. Fruits : raisins bleus appréciés des oiseaux, mais toxiques pour l'humain.
Commentaires	Rôle de la plante : stabilisation et écran solaire. Contrôle l'érosion. Nourriture pour la faune. Tolère les conditions venteuses et la pollution. Belle coloration rouge du feuillage à l'automne.



Herbacées

Ancolie du Canada

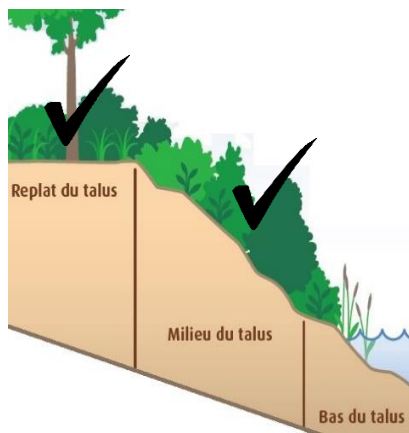
Aquilegia canadensis



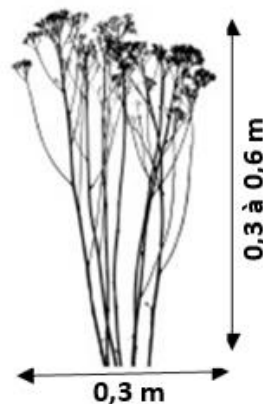
Crédit photo : <https://aiglonindigo.com>

Type	Vivace
Zone de rusticité	3
Type de sol	Préférence pour les sols sablonneux ou graveleux, mais s'adapte facilement à différents milieux.
Humidité du sol	Sol sec, frais, bien drainé.
Tolérance aux sels	Modérée
Enracinement	Superficiel
Croissance	N/D
Fleurs/Fruits	Fleurs : rouge et jaune ; mai-juin.
Commentaires	Plante d'intérêt pour les papillons et les oiseaux (source de nectars pour les colibris). Plante médicinale. Résiste aux cerfs.

Position



Dimensions



Exposition



Soleil



Mi-ombre

Asclépiade commune

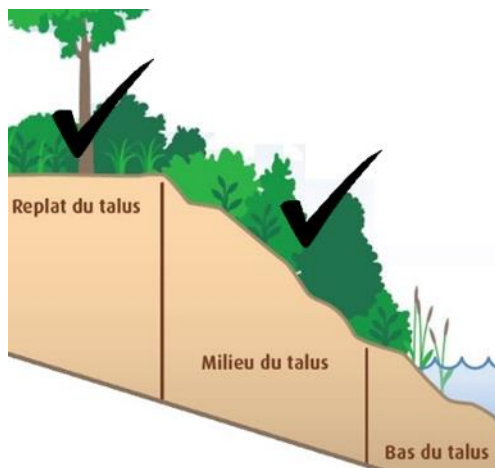
Asclepias syriaca



Crédit photo : <https://aiglonindigo.com> (1), <https://pepiniererustique.ca> (2).

Type	Vivace
Zone de rusticité	3
Type de sol	Sol pauvre, voire sablonneux ou rocailleux.
Humidité du sol	Sec ou très bien drainé
Tolérance aux sels	Non
Enracinement	Superficiel
Croissance	Rapide
Fleurs/Fruits	Fleurs : ombelles de fleurs roses ; juillet-août.
Commentaires	Plante odorante et nectarifère attirant les monarques.
	Comestible. Se reproduit par rhizomes et se ressème.

Position



Dimensions



Exposition



Soleil



Mi-ombre

Asclépiade incarnate

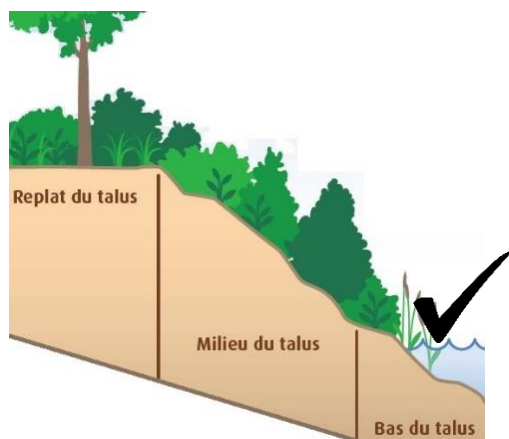
Asclepias incarnata



Crédit photo : <https://aiglonindigo.com>

Type	Vivace
Zone de rusticité	3
Type de sol	Riche
Humidité du sol	Élevée à très élevée. Requiers un sol toujours humide.
Tolérance aux sels	Non
Enracinement	Superficiel
Croissance	Rapide
Fleurs/Fruits	Fleurs : ombelles semi-sphériques et terminales de couleur fuchsia ; juillet-août.
Commentaires	Plante odorante et nectarifère attirant les monarches. Médicinale et comestible. Toxique pour le bétail.

Position



Dimensions



Exposition



Soleil



Mi-ombre

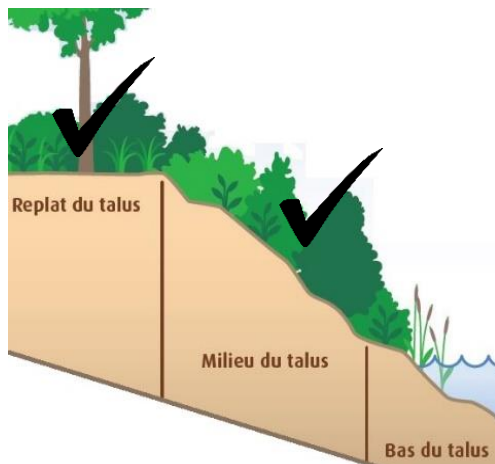
Aster latériflore

Symphyotrichum lateriflorum (syn. *Aster lateriflorus*)



Type	Vivace
Zone de rusticité	3
Type de sol	Tout type de sol
Humidité du sol	Moyenne. Préférence pour les sols bien drainés.
Tolérance aux sels	Non
Enracinement	Superficiel
Croissance	Moyenne
Fleurs/Fruits	Fleurs : petites fleurs en étoiles blanches et violacées disposées en grappes ; août-octobre.
Commentaires	Rôle de la plante : écran solaire. Plante très appréciée des pollinisateurs et des abeilles.

Position



Dimensions



Exposition



Soleil



Mi-ombre

Calamagrostide du Canada

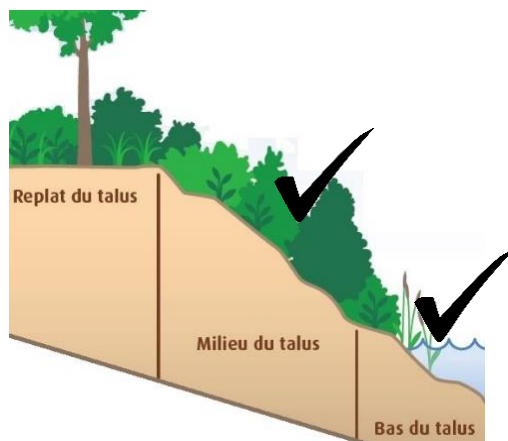
Calamagrostis canadensis



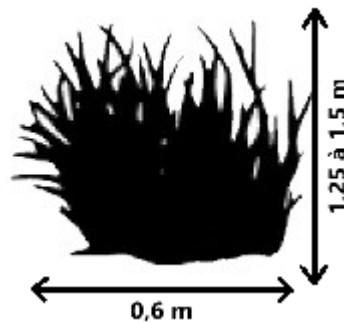
Crédit photo : <https://aiglonindigo.com>

Type	Graminée
Zone de rusticité	3
Type de sol	Sableux à argileux
Humidité du sol	Élevée à moyenne. Préférence pour les sols détrempés ou inondés de façon saisonnière ou temporaire.
Tolérance aux sels	Non
Enracinement	Abondant et profond
Croissance	Moyenne
Fleurs/Fruits	Fleurs : épis dorés prenant une coloration rougeâtre pendant l'été ; juillet-août.
Commentaires	Rôle de la plante : stabilisation et écran solaire. Graminée ornementale d'une résistance exceptionnelle. Nourriture pour la faune.

Position



Dimensions



Exposition



Clématite de Virginie

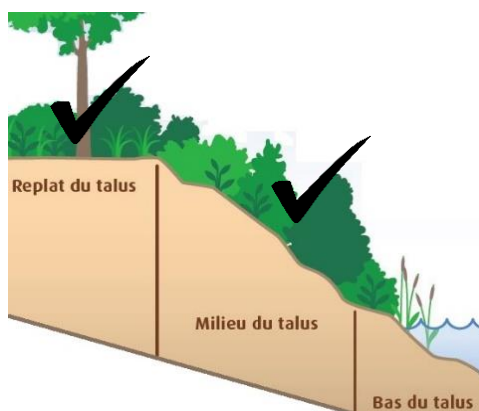
Clematis virginiana



Crédit photo : <https://aiglonindigo.com>

Type	Plante grimpante ou rampante
Zone de rusticité	2
Type de sol	Loameux
Humidité du sol	Moyenne à élevée. Préférence pour les sols bien drainés.
Tolérance aux sels	Non
Enracinement	Superficiel
Croissance	Rapide
Fleurs/Fruits	Fleurs : petites fleurs blanches étoilées ; juillet-septembre. Fruits : petites sphères velues.
Commentaires	Rôle de la plante : stabilisation. Nourriture pour la faune. Recommandée pour végétaliser les murets, les enrochements et les clôtures ; s'agrippe aux arbres et arbustes.

Position



Dimensions



Exposition



Soleil



Mi-ombre

Élyme du Canada

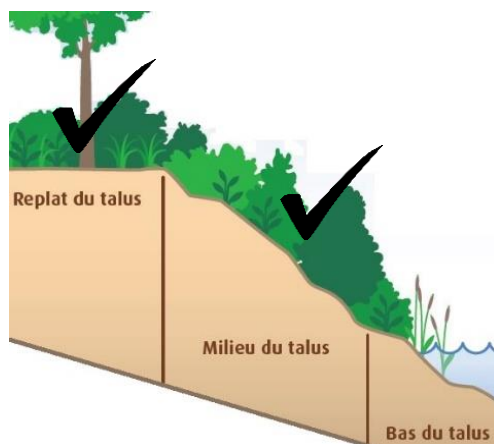
Elymus canadensis



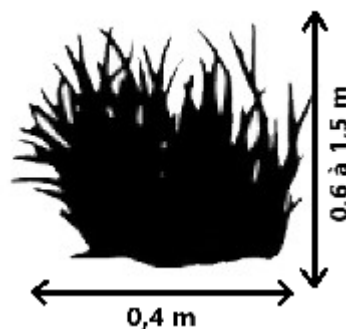
Crédit photo : <https://aiglonindigo.com>

Type	Graminée
Zone de rusticité	3
Type de sol	Sableux à argileux
Humidité du sol	Moyenne
Tolérance aux sels	Modérée
Enracinement	Abondant et profond
Croissance	Rapide
Fleurs/Fruits	Fleurs : épis verts et retombants, virant au jaune orangé à l'automne ; juin-septembre.
Commentaires	Rôle de la plante : stabilisation. Belles inflorescences recourbées ressemblant au seigle cultivé.

Position



Dimensions



Exposition



Épilobe à feuilles étroites

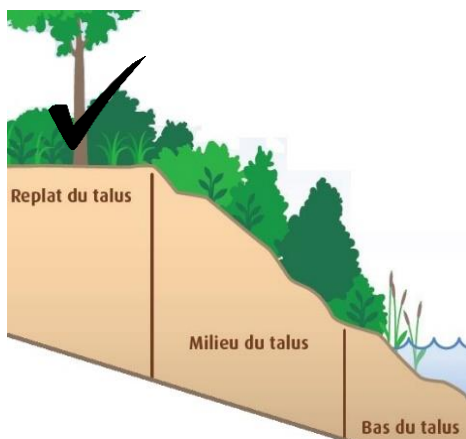
Epilobium angustifolium



Crédit photo : <https://aiglonindigo.com>

Type	Vivace
Zone de rusticité	2
Type de sol	Tout type de sol. Préférence pour les sols frais et organiques.
Humidité du sol	Faible
Tolérance aux sels	Modérée
Enracinement	Superficiel
Croissance	Moyenne
Fleurs/Fruits	Fleurs : grappes allongées roses à pourpres au sommet de la tige ; juillet-août.
Commentaires	Plante décorative se propageant par stolon. Idéale pour former de grandes populations à l'effet spectaculaire. Intérêt culinaire de ses feuilles et de ses fruits : infusion, salade, aromatisation de viandes et de plats, décoration culinaire.

Position



Dimensions



Exposition



Eupatoire maculée

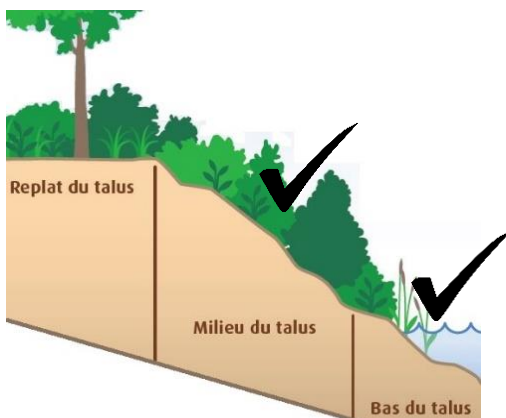
Eutrochium maculatum



Crédit photo : <https://aiglonindigo.com>

Type	Vivace
Zone de rusticité	3
Type de sol	Loameux. Préférence pour les sols lourds, fertiles et calcaires.
Humidité du sol	Moyenne à élevée
Tolérance aux sels	Non
Enracinement	Abondant et modérément profond
Croissance	Moyenne
Fleurs/Fruits	Fleurs : capitule rose pourpre, cylindrique, en corymbe plus ou moins aplati et dense ; juillet à septembre.
Commentaires	Rôle de la plante : stabilisation et écran solaire. Favorise les pollinisateurs. Nourriture pour les papillons. Plante médicinale. À planter en massif.

Position



Dimensions



Exposition



Soleil



Mi-ombre

Hélianthe scrofuleux

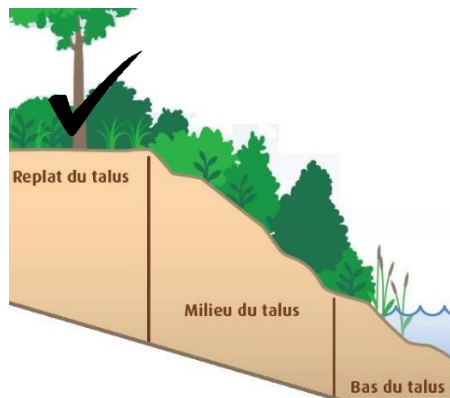
Helianthus strumosus



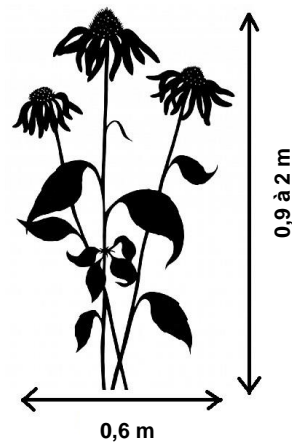
Crédit photo : <https://aiglonindigo.com>

Type	Vivace
Zone de rusticité	3
Type de sol	Tout type de sol, même les sols pauvres et acides
Humidité du sol	Sol sec, sol frais
Tolérance aux sels	-
Enracinement	-
Croissance	-
Fleurs/Fruits	Fleurs : capitules jaunes pouvant atteindre 9 cm de diamètre ; août-septembre
Commentaires	Rôle de la plante : Convient aux prés fleuris Intérêt pour les oiseaux, papillons et pollinisateurs Plante comestible

Position



Dimensions



Exposition



Soleil



Mi-ombre



Ombre

Iris versicolore

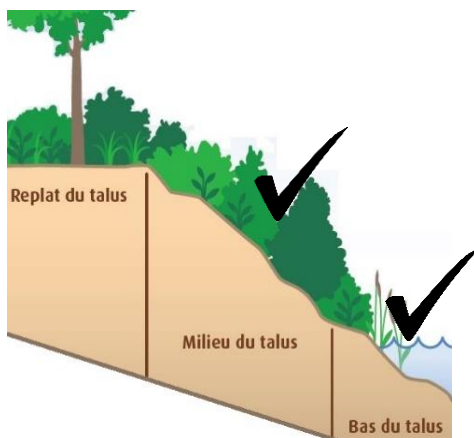
Iris versicolor



Crédit photo : <https://aiglonindigo.com>

Type	Vivace
Zone de rusticité	3
Type de sol	Sableux à argileux
Humidité du sol	Élevée à très élevée
Tolérance aux sels	Modérée
Enracinement	Superficiel
Croissance	Rapide
Fruits/Flours	Flours : fleurs terminales bleu violacé ; juin-juillet.
Commentaires	Rôle de la plante : stabilisation. Emblème floral du Québec.
	Dès que la touffe de fleurs fleurit moins ou que les fleurs diminuent de taille, divisez les souches (environ tous les 3-4 ans).
	Nourriture pour la faune. Plante ignorée des cerfs.

Position



Dimensions



Exposition



Soleil



Mi-ombre

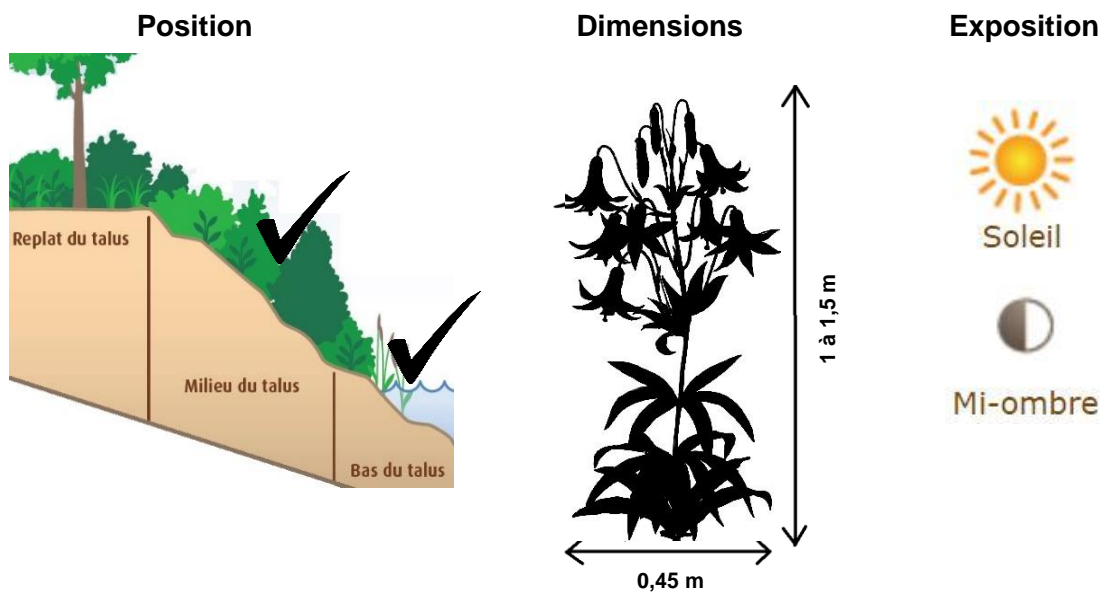
Lis du Canada

Lilium canadense



Crédit photo : <https://aiglonindigo.com>

Type	Vivace
Zone de rusticité	4
Type de sol	Loameux, sableux
Humidité du sol	Sol frais, sol humide
Tolérance aux sels	-
Enracinement	-
Croissance	-
Fruits/Fleurs	Fleurs : 1 à 16 grandes fleurs penchées portées par de longs pédoncules, couleur jaune-orangé avec des taches brunes à l'intérieur ; juin-juillet.
Commentaires	Espèce vulnérable au Québec Milieux de prédilection : les marécages et les marais, les aulnaies, les forêts humides, les milieux ouverts semi-ombragés et humides ainsi que les grèves estuariennes



Lobélie cardinale

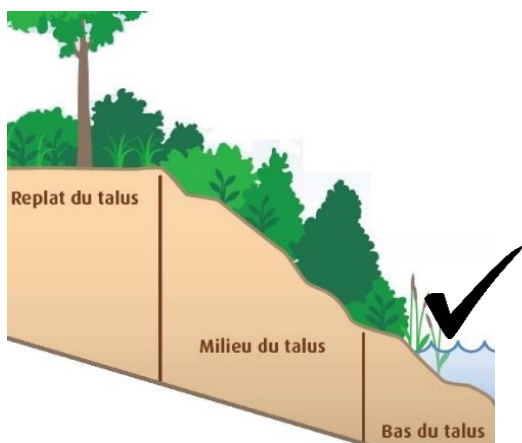
Lobelia cardinalis



Crédit photo : <https://aiglonindigo.com>

Type	Vivace
Zone de rusticité	3
Type de sol	Loameux. Préférence pour les sols fertiles.
Humidité du sol	Élevée à moyenne
Tolérance aux sels	Non
Enracinement	Abondant et modérément profond
Croissance	Moyenne
Fleurs/Fruits	Fleurs : grappe de fleurs tubulaires rouge écarlate ; juillet-septembre.
Commentaires	Rôle de la plante : stabilisation et écran solaire. Nourriture pour la faune. Les colibris raffolent de cette plante. Attire les papillons. Résiste aux limaces. Plante de rivage en eau calme. Se ressème.

Position



Dimensions



Exposition



Soleil



Mi-ombre

Myosotis laxiflore

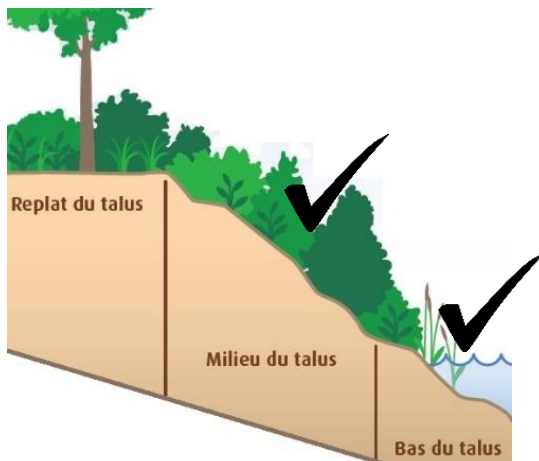
Myosotis laxa



Crédit photo : <https://aiglonindigo.com>

Type	Vivace
Zone de rusticité	3
Type de sol	Sableux à argileux. Préférence pour les sols fertiles.
Humidité du sol	Élevée
Tolérance aux sels	Non
Enracinement	Abondant et modérément profond
Croissance	Rapide
Fleurs/Fruits	Fleurs : petites fleurs bleu ciel à cinq pétales ; juin-juillet.
	Rôle de la plante : stabilisation.
Commentaires	Couvre-sol. Seul myosotis indigène au Québec.

Position



Dimensions



Exposition



Physostégie de Virginie

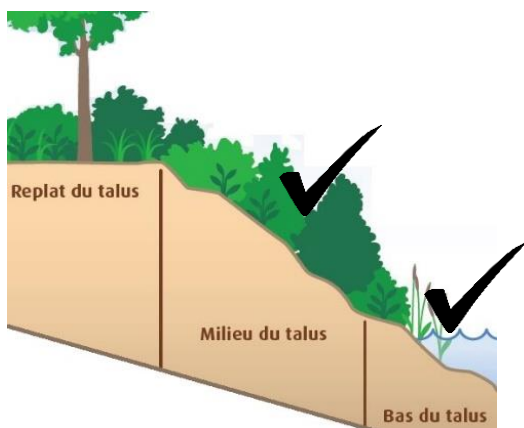
Physostegia virginiana



Crédit photo : <https://aiglonindigo.com>

Type	Vivace
Zone de rusticité	3
Type de sol	Sableux à argileux
Humidité du sol	Moyenne à élevée. Préférence pour les sols bien drainés.
Tolérance aux sels	Non
Enracinement	Abondant et modérément profond
Croissance	Rapide
Fleurs/Fruits	Fleurs : fleurs tubulaires en épis de couleur mauve ; juillet-septembre. Rôle de la plante : stabilisation. Nourriture pour la faune. Favorise les pollinisateurs. Nourrit les papillons.
Commentaires	Se combine très bien à la verveine hastée et se prête bien à une utilisation en massif.

Position



Dimensions



Exposition



Soleil



Mi-ombre

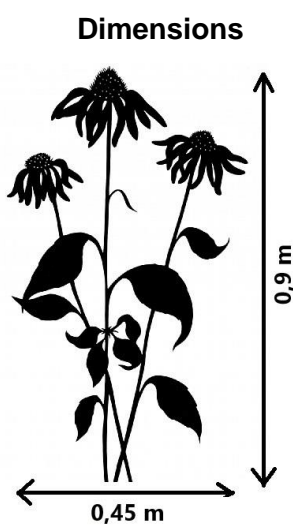
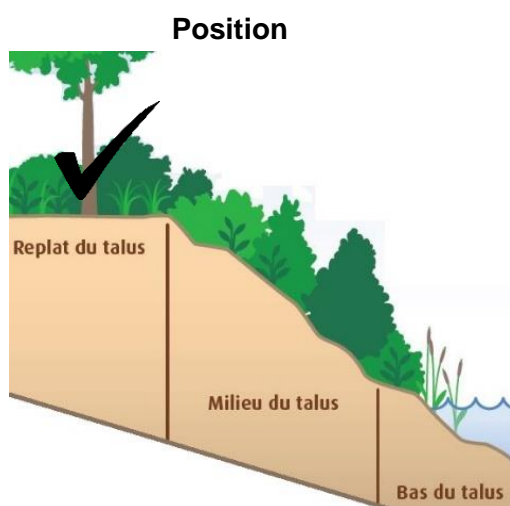
Rudbeckie hérissée

Rudbeckia hirta



Crédit photo : <https://aiglonindigo.com>

Type	Vivace
Zone de rusticité	3
Type de sol	Préférence pour les sols fertiles. Tolère bien les sols pauvres.
Humidité du sol	Faible
Tolérance aux sels	Non
Enracinement	Abondant et profond
Croissance	Rapide
Fleurs/Fruits	Fleurs : jaunes avec cœur marron, très abondantes ; juin-septembre.
Commentaires	Rôle de la plante : stabilisation.
	Plante surnommée « marguerite jaune ».
	Croît naturellement dans les champs. Attire les papillons. Sa courte vie est compensée par sa forte capacité à se réensemencer.



Verveine hastée

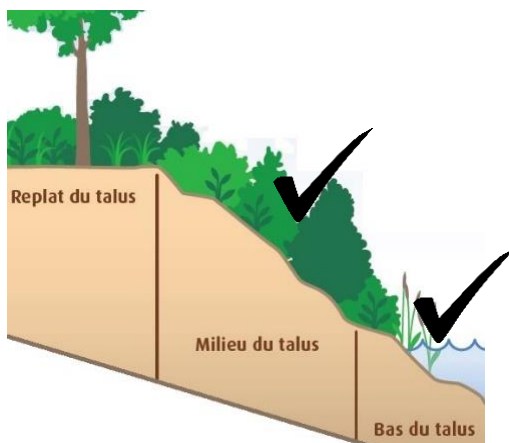
Verbana hastata



Crédit photo : <https://aiglonindigo.com>

Type	Vivace
Zone de rusticité	3
Type de sol	Sableux à argileux
Humidité du sol	Élevée
Tolérance aux sels	Non
Enracinement	Abondant et profond
Croissance	Rapide
Flours/Fruits	Flours : multitude de fleurs bleues sur de longs épis qui chapeautent le plant ; juillet-septembre.
Commentaires	Rôle de la plante : stabilisation. Bisannuelle qui se ressème. Planter en massif dense. Intérêt culinaire : est utilisée pour faire des tisanes.

Position



Dimensions



Exposition



Violette commune

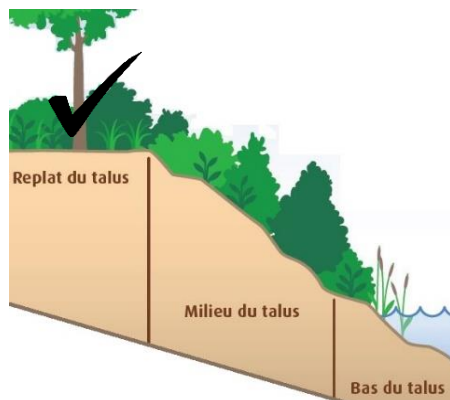
Viola seronia



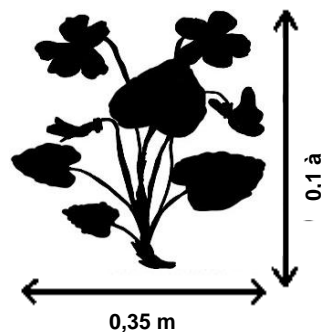
Crédit photo : <https://aiglonindigo.com>

Type	Vivace
Zone de rusticité	2
Type de sol	Argileux, loameux, sableux
Humidité du sol	Sol frais
Tolérance aux sels	-
Enracinement	-
Croissance	-
Fleurs/Fruits	Fleurs : Bleu ; mai-juin
Commentaires	Plante couvre-sol, conviens aux rocailles. Résiste au cerf. Plante comestible

Position



Dimensions



8 plants par m²

Exposition



Soleil



Mi-ombre



Ombre

Références

Aiglon Indigo. Site internet consulté le 14 avril 2024. <https://aiglonindigo.com>

Bureau d'études sur la Permaculture Design. Site internet consulté le 1^{er} avril 2019. <https://www.permaculturedesign.fr>

Fédération interdisciplinaire de l'horticulture ornementale du Québec. Outil de recherche de plantes recommandées pour la végétalisation des bandes riveraines du Québec. Site internet consulté le 27 mars 2019. <http://vegetaux.fihog.com>

Groww. Site internet consulté le 1^{er} avril 2019. <https://www.groww.fr/fr>

Hydro-Québec. Unité Environnement. Direction — Expertise et support à la réalisation des travaux (2010) Répertoire des arbres et arbustes ornementaux. Quatrième édition. Hydro-Québec Distribution.

Multiplants. Site internet consulté le 1^{er} avril 2019. <http://quebecmultiplants.com>

Pépinière Casse-Noisette. Site internet consulté le 29 mars 2019. <http://www.cassenoisettepepiniere.com>

Pépinière Deschênes. Site internet consulté le 28 mars 2019. <https://www.pepinieredeschenes.com>

Pépinière Rustique. Site internet consulté le 9 mai 2019. <https://pepiniererustique.ca>

Répertoire Québec Nature. Site internet consulté le 29 mars 2019. <http://repertoirequebecnature.com>

Ressources naturelles Canada. Forêts — Arbres, insectes et maladies des forêts du Canada. Site internet consulté le 27 mars 2019. <https://aimfc.rncan.gc.ca/fr/arbres>

Underwood Crockett, James (1979) L'encyclopédie time-life du jardinage — Arbres et arbustes. Seconde impression française. Éditions Time Life.

Pour nous joindre

433, rue Delage
Québec (Québec) G3G 1H4

418 849-9844
info@agiro.org
agiro.org