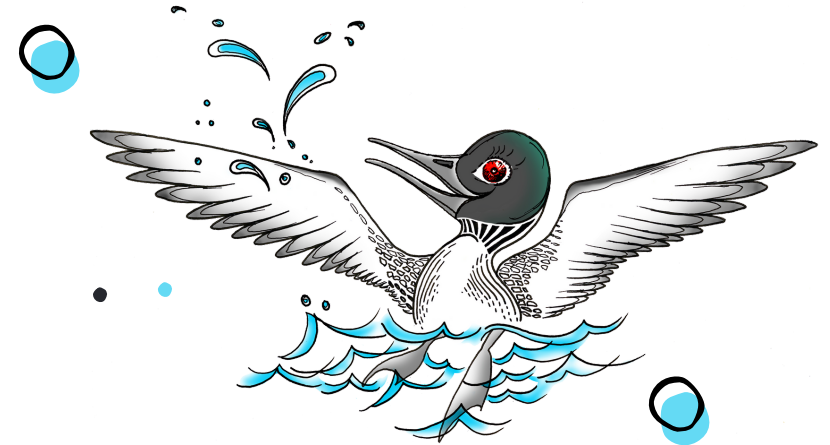


# Rallye du Huard

Partez à la découverte du lac Saint-Charles en suivant les aventures d'Éléonore le huard !

**AGIRO**   
initiatives et actions en environnement



Ce projet est rendu possible  
grâce aux partenaires suivants :



**Nos** Vivantes  
**Rivières** au naturel

Secrétariat à la  
Capitale-Nationale  
Québec 

**AGIRO**   
initiatives et actions en environnement

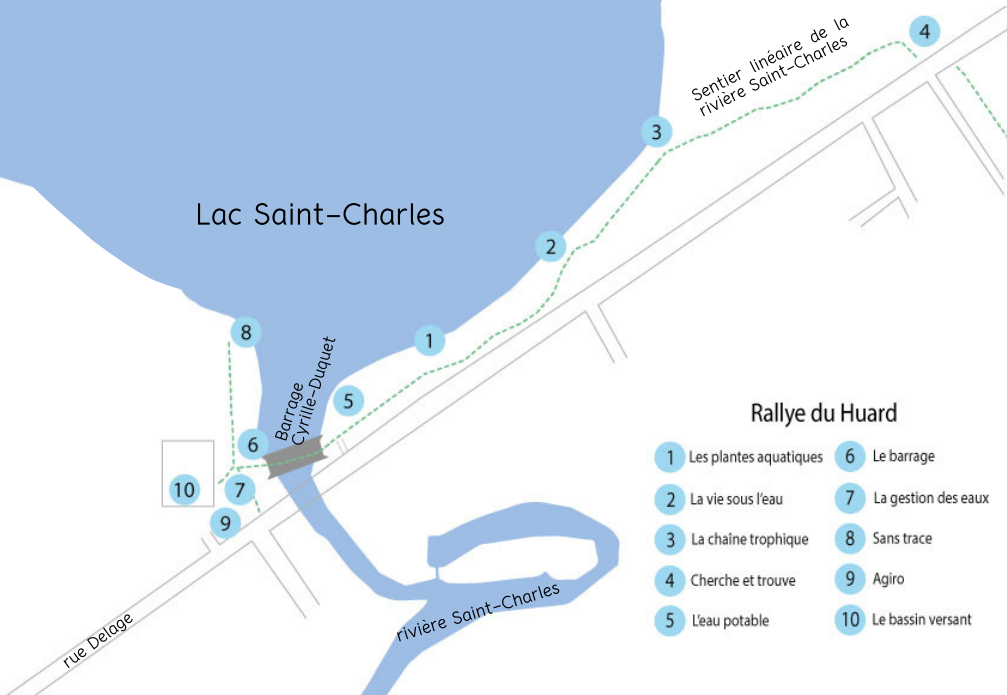
# Tester vos connaissances sur la nature !

Avec ce rallye pédestre ludique, tu en apprendras davantage sur la biodiversité du lac Saint-Charles et les différentes façons de le protéger.

Pour compléter le rallye, il faut compter environ une heure. La randonnée sillonne aux abords du lac ainsi que sur une partie du sentier linéaire de la rivière Saint-Charles (1,7 km).

Le parcours est muni de 10 plaquettes métalliques numérotées indiquant les stations correspondantes. En scannant les codes QR, tout au long du parcours, tu entendras les histoires racontées par Éléonore le huard. En lisant, les panneaux d'interprétations, tu trouveras les réponses aux questions du présent rallye.

Amusez-vous bien !



Station 1 - 1.1 L'utriculaire commune 1.2 le phosphore et l'azote et la diversité de la microflore aquatique, le degré de pollution Station 3 - 3.1 a) les producteurs 3.2 les éléments nutritifs Station 5 - 5.1 d) vulnérable 5.2 b) il s'agit d'un rappel que l'eau qui entre dans l'égoût se retrouvera éventuellement dans un cours d'eau ou un lac. Station 6 - 6.1 c) C'est la principale source d'eau potable de la ville de Québec 6.2 11 km Station 7 - 7.1 milieu naturel 7.2 a) vrai b) faux. La rive est une bande de 10 à 15 mètres mesurée à partir de la ligne des hautes eaux. Elle joue un rôle essentiel dans la protection des cours d'eau. Station 8 - 1. envahissantes 2. végétaux 3. nourrir 4. sentiers 5. propriétés 6. baigner 7. déchets Station 9 - 9.1 Diminue la température, prolonge la durabilité du toit, augmente l'isolation, insonorise, capte les particules polluantes, retient les eaux de pluie. 9.2 a) le bassin versant de la Haute-Saint-Charles à Québec. Station 10 - 10.1 7 villes 10.2 Plusieurs réponses sont possibles ! Entre autres : pour éviter la prolifération de plantes aquatiques, pour protéger l'habitat des animaux aquatiques, pour ne pas perturber l'équilibre de la chaîne trophique, pour préserver la source d'eau potable de la ville de Québec, pour limiter le ruissellement et les apports en polluants vers le lac, etc.

## Réponses

## 10 Station 10 - Le bassin versant

À l'entrée des bureaux d'Agéro se trouve la maquette du haut bassin versant de la rivière Saint-Charles.

Un bassin versant est une portion de territoire dont toutes les précipitations sont recueillies et entraînées vers un même endroit. Ce qui veut dire que si une goutte d'eau tombe sur le sol à n'importe quel endroit sur ce territoire, elle pourrait terminer sa route à la prise d'eau potable.

10.1 En vous référant à la maquette, combien de villes se retrouvent dans ce bassin versant ?

Toutes les substances rejetées par les villes sont conduites au lac par les rivières et les ruisseaux vont arriver un jour à la prise d'eau.

Félicitations ! Les dix stations du rallye ont été complétées.

10.2 Avant de retourner à la maison, saurais-tu nommer les raisons de l'importance de protéger les milieux naturels dans le bassin versant ?



A blue notepad with a wavy arrow pointing down to the first line.

## Station 1 - Les plantes aquatiques

Les plantes aquatiques sont importantes pour la santé du lac. Elles filtrent les polluants et servent de nourriture à plusieurs animaux aquatiques.

1

1.1 Quelle plante aquatique présente au lac Saint-Charles est une plante carnivore ?

---

1.2 Quels sont les nutriments qui doivent être limités dans le lac pour prévenir la prolifération de plantes aquatiques ?

---

## Station 2 - La vie sous l'eau

Le lac Saint-Charles est un lieu très important pour Éléonore le huard. Son nid se trouve sur les berges du lac et les eaux gorgées de poissons sont un véritable garde-manger !



2

2.1 Combien de poissons différents y a-t-il au lac Saint-Charles ?

---

2.2 De quoi est-il possible d'avoir un aperçu lorsque l'on sait l'identité des poissons ? (Trois éléments)

---



## Station 3 - La chaîne trophique

Les huards s'alimentent de grenouilles, d'escargots et d'écrevisses, mais leur nourriture préférée est le poisson. Dans la chaîne trophique, les huards font partie de la catégorie des consommateurs.

3

3.1 De quelle catégorie font partie les végétaux aquatiques ?

- a) Les producteurs
- b) Les consommateurs
- c) Les décomposeurs

3.2 Qu'est-ce que les décomposeurs remettent en circulation dans l'écosystème ?

4

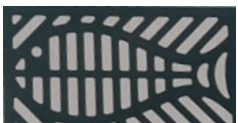
## Station 4 - La nature

Cette station débute à l'intersection entre la rue Delage et le sentier linéaire de la rivière Saint-Charles. Pour poursuivre le rallye et rejoindre la station 5 suit la piste cyclable jusqu'aux escaliers en repérant ces différents éléments :

- Feuillu
- Conifère
- Roche
- Nuage



- Grille d'égout poisson



- Eau



- Oiseau



- Champignon



## Station 9 - Agiro

9

Bienvenue au Centre écologique Léopold-E. Beaulieu. Ce bâtiment a été conçu de façon à limiter son impact sur l'environnement en plus de s'harmoniser au paysage.

**AGIRO**

À l'intérieur se trouve les bureaux de l'organisme Agiro qui réalise des actions en environnement et collabore à des initiatives dans le but de protéger l'eau et les écosystèmes naturels.

9.1 Savais-tu qu'une partie du toit du pavillon Léopold-E. Beaulieu est végétalisée ?

Il y a 7 avantages à avoir un toit végétalisé. Quels sont-ils?

---

---

---

---

---

---

---

9.2 Quel est le territoire d'action d'Agiro ?

- a) Le bassin versant de la rivière Saint-Charles à Québec.
- b) Le lac Saint-Charles
- c) La MRC de la Jacques-Cartier

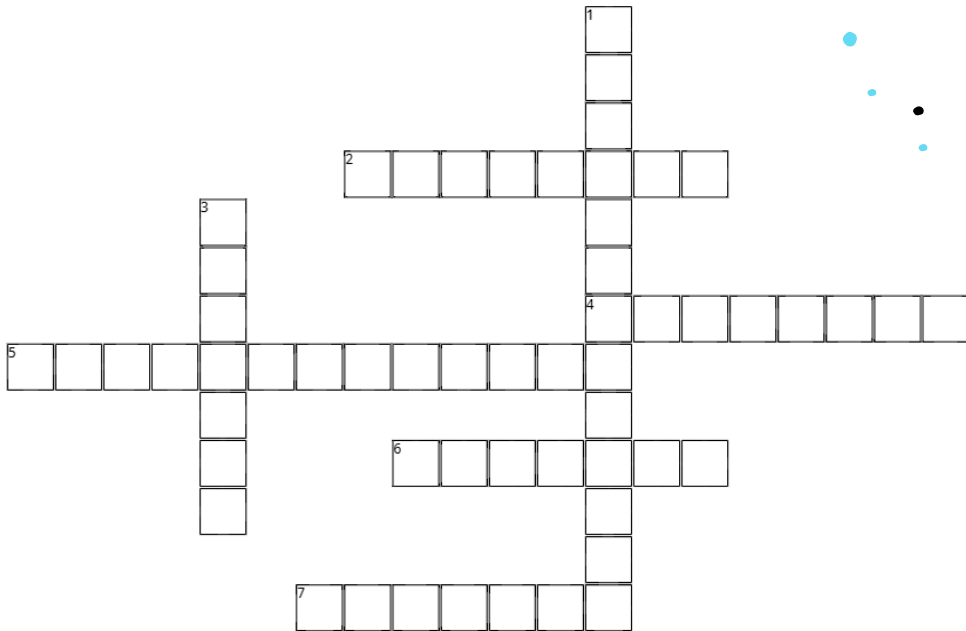
---

## Station 8 - Mots croisés

8

Remplis le mot croisé ci-dessous, pour découvrir les principes du sans trace qui permettent de protéger l'eau du lac Saint-Charles.

1. Évitez la propagation des plantes \_\_\_\_\_
2. Laissez les \_\_\_\_\_ intacts
3. Ne pas \_\_\_\_\_ les animaux sauvages
4. Restez sur les \_\_\_\_\_
5. Respectez les \_\_\_\_\_ riverains et les autres usagers
6. Respectez l'interdiction de se \_\_\_\_\_ en tout temps
7. Rapportez tous vos \_\_\_\_\_



## Station 5 - L'eau potable

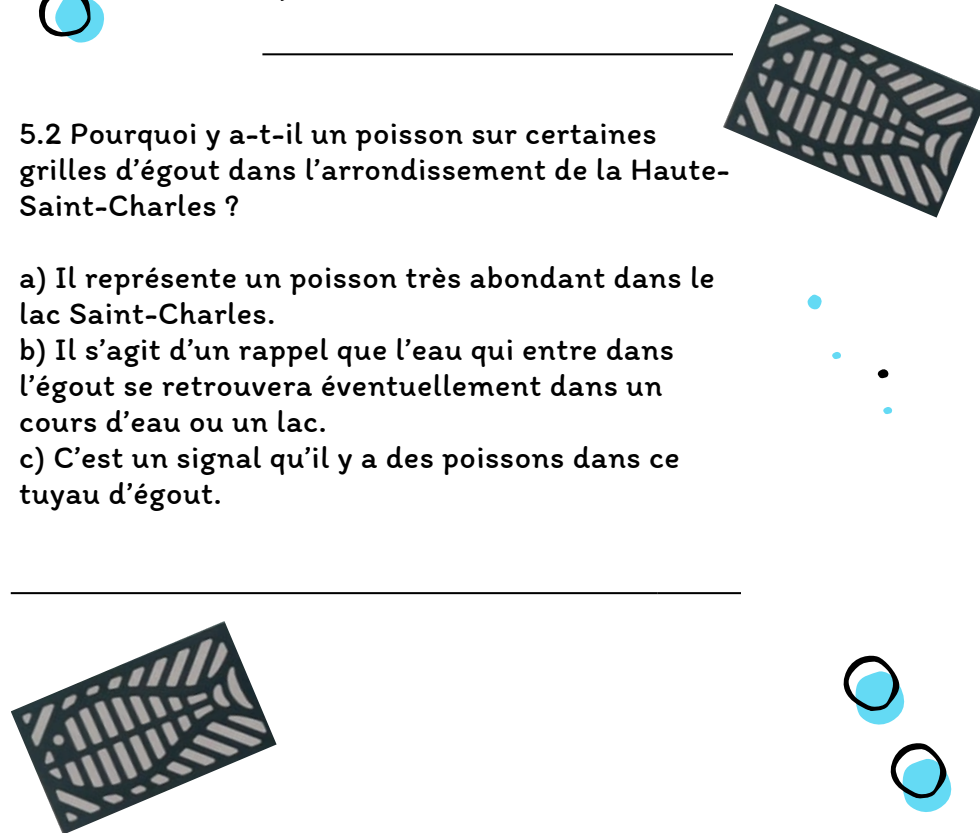
La qualité de l'eau du lac Saint-Charles est importante pour les huards. Lorsqu'ils choisissent un lac pour y vivre, cela signifie que le lac est en bonne santé. Inversement, un lac qui se dégrade les fera partir.

Ce principe est aussi valable pour l'eau que l'on bois. Quand tu bois de l'eau, pense à sa source!

5

5.1 Il est important de contribuer à préserver la qualité de l'eau puisqu'elle est une ressource

- a) Rare
- b) Illimitée
- c) Potable
- d) Vulnérable



5.2 Pourquoi y a-t-il un poisson sur certaines grilles d'égout dans l'arrondissement de la Haute-Saint-Charles ?

- a) Il représente un poisson très abondant dans le lac Saint-Charles.
- b) Il s'agit d'un rappel que l'eau qui entre dans l'égout se retrouvera éventuellement dans un cours d'eau ou un lac.
- c) C'est un signal qu'il y a des poissons dans ce tuyau d'égout.

## Station 6 - Le barrage

Voici le barrage Cyrille-Delage. D'ici, il est possible de voir deux plans d'eau différents : le lac Saint-Charles et la rivière Saint-Charles.

Pour se rendre au robinet, l'eau part du lac Saint-Charles, le principal réservoir d'eau de la Ville de Québec, jusqu'à la rivière Saint-Charles. La ressource poursuit ensuite sa route jusqu'au Château d'Eau où elle sera traitée pour la rendre potable.

6

6.1 Qu'a de particulier le lac Saint-Charles ?

- a) C'est le plus grand lac du Québec
- b) Des trésors sont cachés au fond
- c) C'est la principale source d'eau potable de la Ville de Québec

La rivière Saint-Charles fait 32 km du lac jusqu'au fleuve Saint-Laurent. La prise d'eau potable se situe au Château d'Eau, qui se trouve à 21 km sur la rivière à partir du fleuve. La prise d'eau potable est donc à combien de km en aval du barrage ?

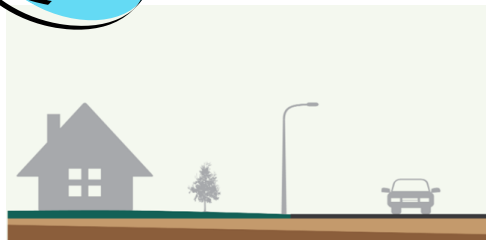
Le Château d'Eau capte l'eau de la rivière pour l'acheminer vers l'usine de traitement pour la rendre potable et la diriger vers les maisons.

## Station 7 - La gestion des eaux

Les arbres et les plantes dans les zones urbaines sont très importants et peuvent aider à préserver la qualité de l'eau du lac.

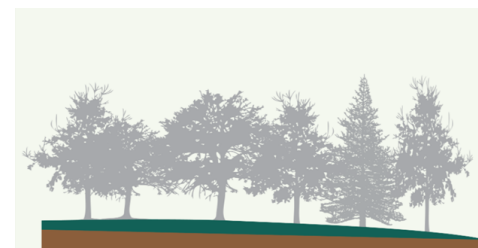
7

7.1 Lequel de ces milieux a une forte infiltration de l'eau de pluie dans son sol ?



Les milieux urbanisés ont souvent peu de végétation. Les espaces verts sont surtout remplacés par des surfaces bétonnées, comme les rues, les stationnements, et aussi les bâtiments. Ces actions augmentent les surfaces de ruissellement.

Dans les milieux naturels, plusieurs espèces de végétaux couvrent le sol. Cette couverture végétale joue un rôle très important dans la prévention de l'érosion, le ralentissement de la vitesse de l'eau de ruissellement et favorise une meilleure infiltration de l'eau dans le sol.



7.2 Vrai ou faux

Un baril d'eau de pluie est une solution simple et attrayante pour mettre en valeur les eaux de pluie.

La rive est une bande de 10 à 15 mètres bordant les lacs et les cours d'eau, mesurée à partir du littoral.

La végétation sur les rives n'est pas si importante que ça.